

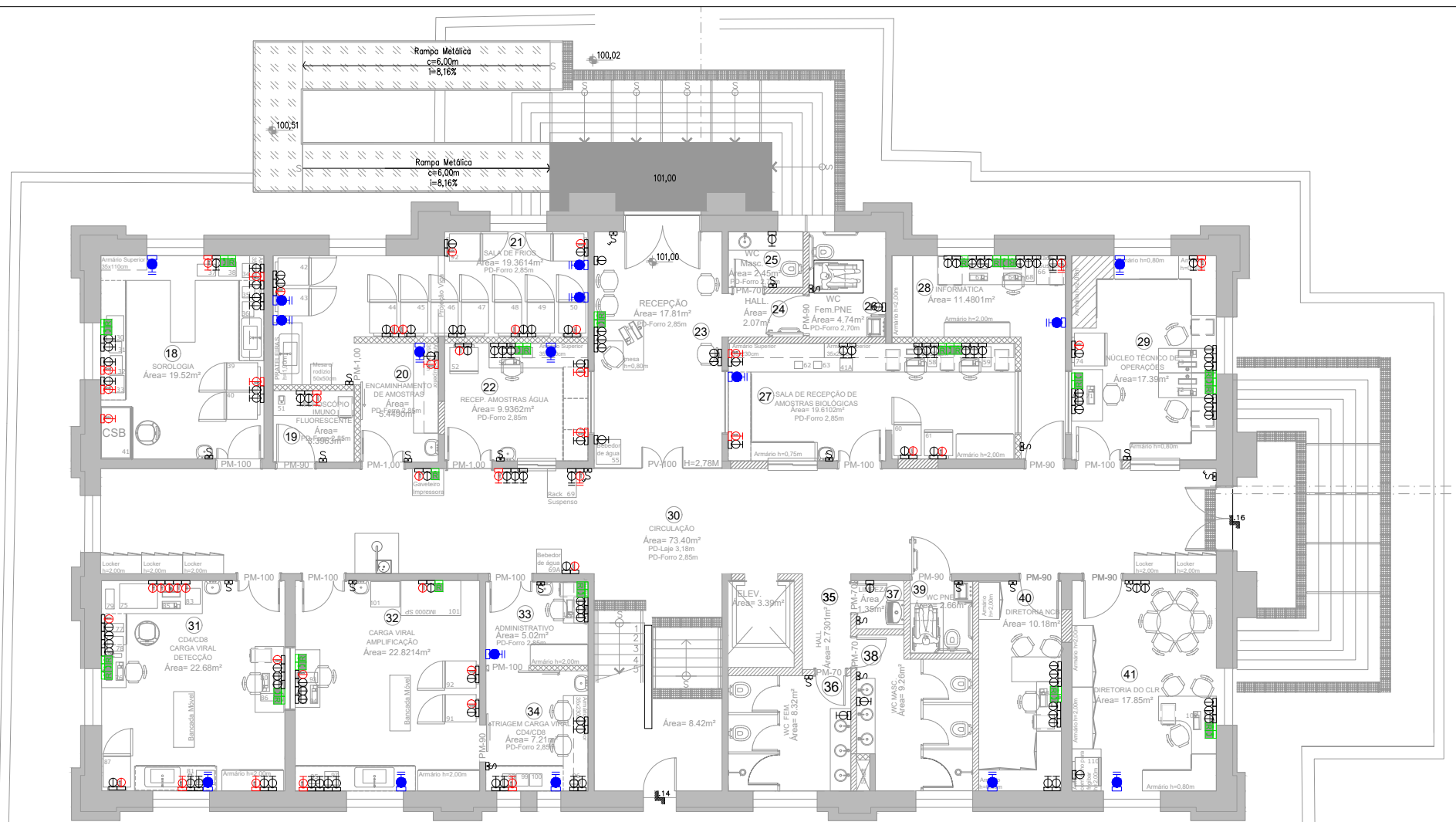
LEGENDA:

- QUADROS DE FORÇA
- CAIXA DE PASSAGEM
- POSTE DE ILUMINAÇÃO
- ELETRODUTO PEAD
- ELETRODUTO ILUMINAÇÃO








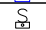




INSTITUTO ADOLFO LUTZ
NSE/CAD IAL
 NÚCLEO DE SERVIÇOS DE ENGENHARIA
 engenharia@ial.sp.gov.br

Obra
IAL
CLR TAUBATÉ
Local
 IAL - INSTITUTO ADOLFO LUTZ
 RUA CEL VITORIANO MOREIRA, 23
 CENTRO - TAUBATÉ - SP
 CEP: 12020-020

Assunto	PLANTA DE ELÉTRICA IMPLANTAÇÃO	Escala	1:250	Etapa	PROJETO BÁSICO
Coord./resp. técnico	ROSELAINÉ MACHADO/ IVETE BRITO	Autor do desenho	IVETE BRITO/ LARISSA AZEVEDO	Data emissão inicial	30.08.2021
				Revisão	00



LEGENDA ELÉTRICA

-  TOMADA SIMPLES H=0,30M - 10A - 110V
-  TOMADA SIMPLES H=1,10M - 10A - 110V
-  TOMADA SIMPLES H=2,10M - 10A - 110V
-  TOMADA SIMPLES H=0,30M - 10A - 220V
-  TOMADA SIMPLES H=1,10M - 10A - 220V
-  TOMADA SIMPLES H=2,10M - 10A - 220V
-  TOMADA AR CONDICIONADO H=2,40M - 20A - 220V
-  INTERRUPTOR SIMPLES
-  INTERRUPTOR PARALELO
-  TELEFONE
-  REDE



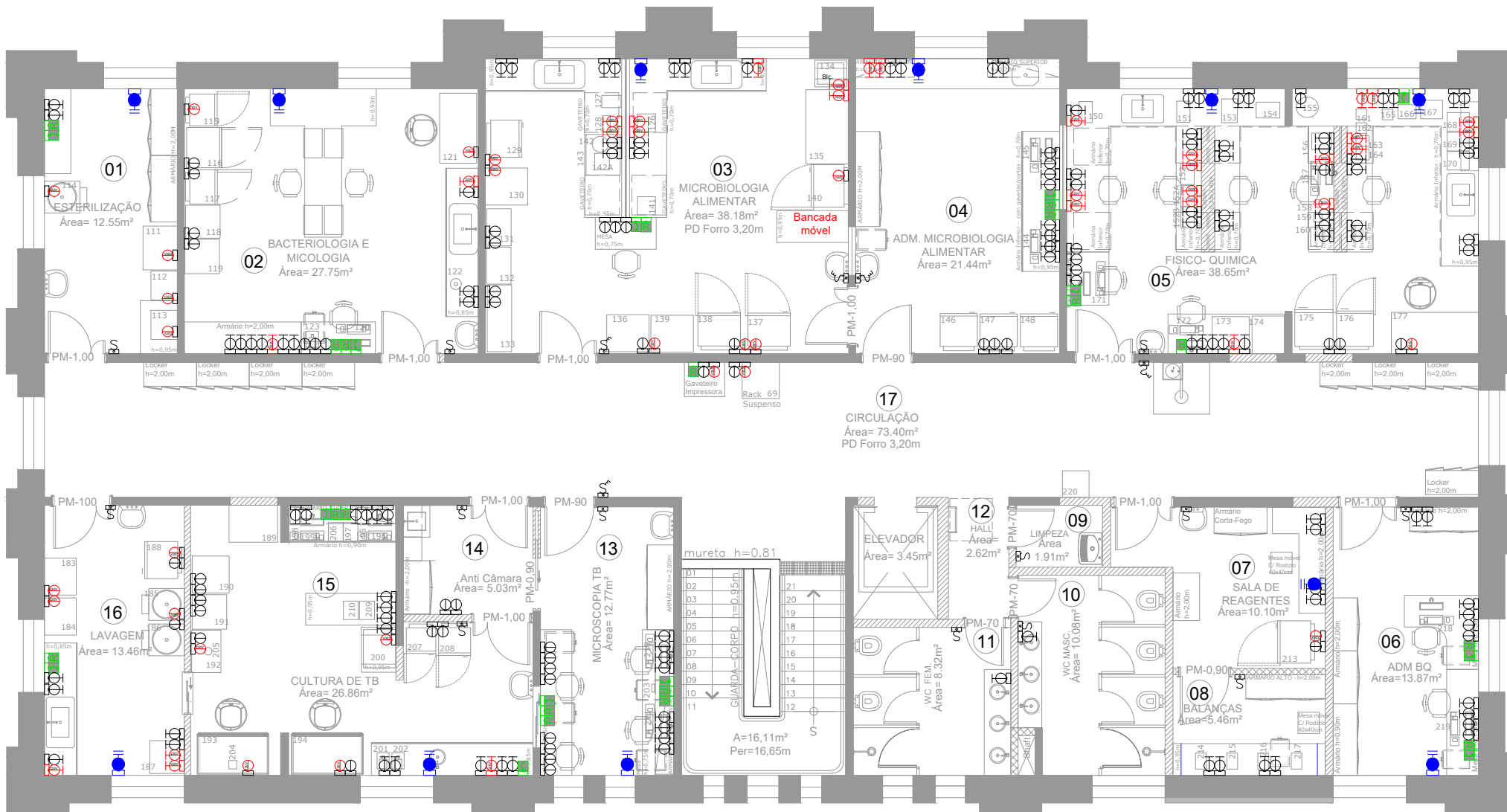

NSE/CAD IAL
 NÚCLEO DE SERVIÇOS DE ENGENHARIA
 engenharia@ial.sp.gov.br

Obra **IAL**

Local **CLR TAUBATÉ**

IAL - INSTITUTO ADOLFO LUTZ
 RUA CEL VITORIANO MOREIRA, 23
 CENTRO - TAUBATÉ - SP
 CEP: 12020-020

Assunto PLANTA DE ELÉTRICA - PRÉDIO PRINCIPAL TÉRREO	Escala 1:100	Etapa PROJETO BÁSICO	Folha ARQ
Coord./resp. técnico ROSELAINÉ MACHADO/ IVETE BRITO	Autor do desenho IVETE BRITO/ LARISSA AZEVEDO	Data emissão inicial 30.08.2021	Revisão 00



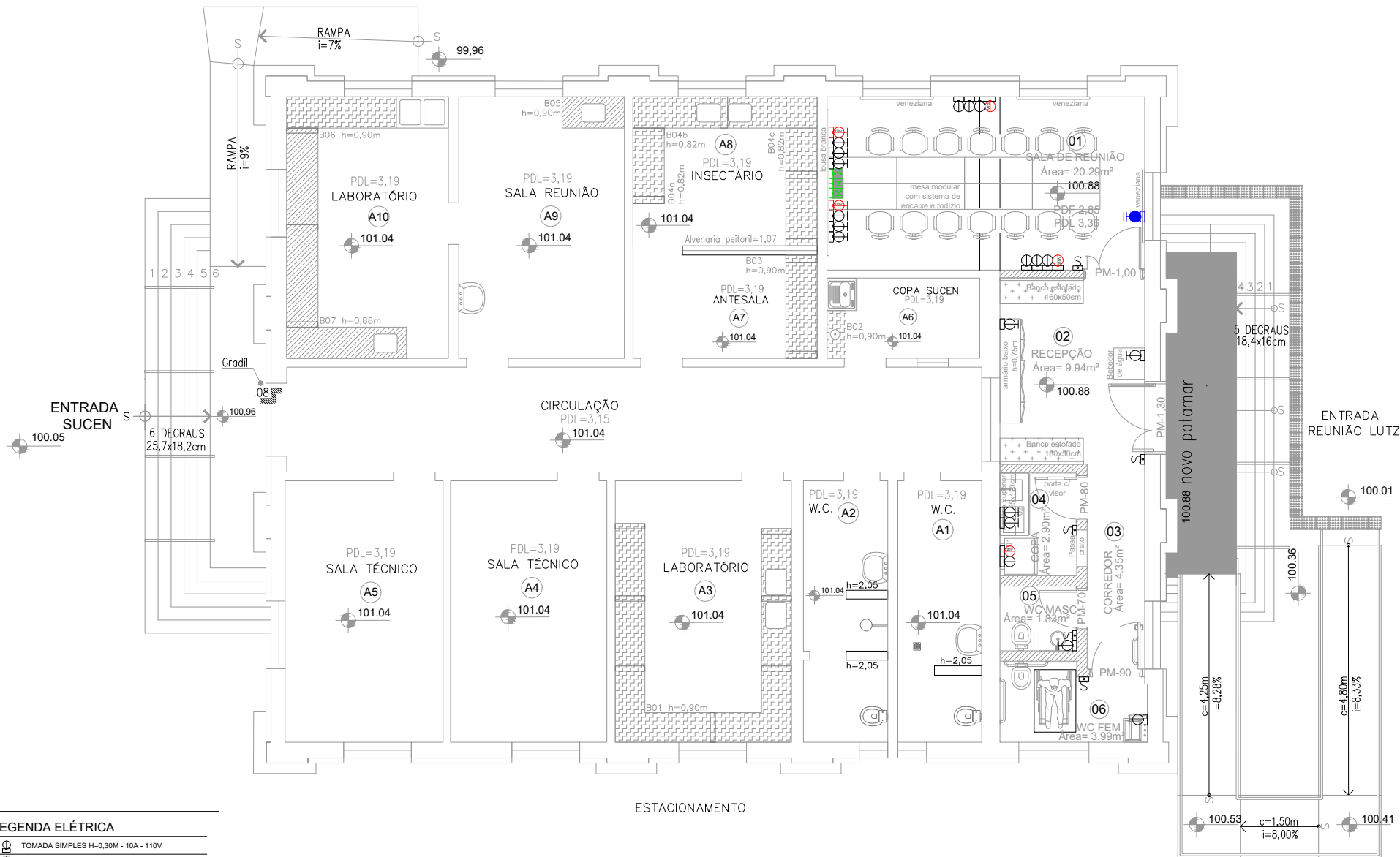
LEGENDA ELÉTRICA

	TOMADA SIMPLES H=0,30M - 10A - 110V
	TOMADA SIMPLES H=1,10M - 10A - 110V
	TOMADA SIMPLES H=2,10M - 10A - 110V
	TOMADA SIMPLES H=0,30M - 10A - 220V
	TOMADA SIMPLES H=1,10M - 10A - 220V
	TOMADA SIMPLES H=2,10M - 10A - 220V
	TOMADA AR CONDICIONADO H=2,40M - 20A - 220V
	INTERRUPTOR SIMPLES
	INTERRUPTOR PARALELO
	TELEFONE
	REDE

EDIFÍCIO PRINCIPAL - 1º PAVIMENTO

 SÃO PAULO GOVERNO DO ESTADO INSTITUTO ADOLFO LUTZ NSE/CAD IAL NÚCLEO DE SERVIÇOS DE ENGENHARIA engenharia@ial.sp.gov.br		IAL CLR TAUBATÉ	
Assunto PLANTA DE ELÉTRICA - PRÉDIO PRINCIPAL-1 PAV		Escala 1:75	Etapa PROJETO BÁSICO
Coord./resp. técnico ROSELAINÉ MACHADO/ IVETE BRITO		Autor do desenho IVETE BRITO/ LARISSA AZEVEDO	
Data emissão inicial 30.08.2021		Revisão 00	
Folha 58/84			ARQ

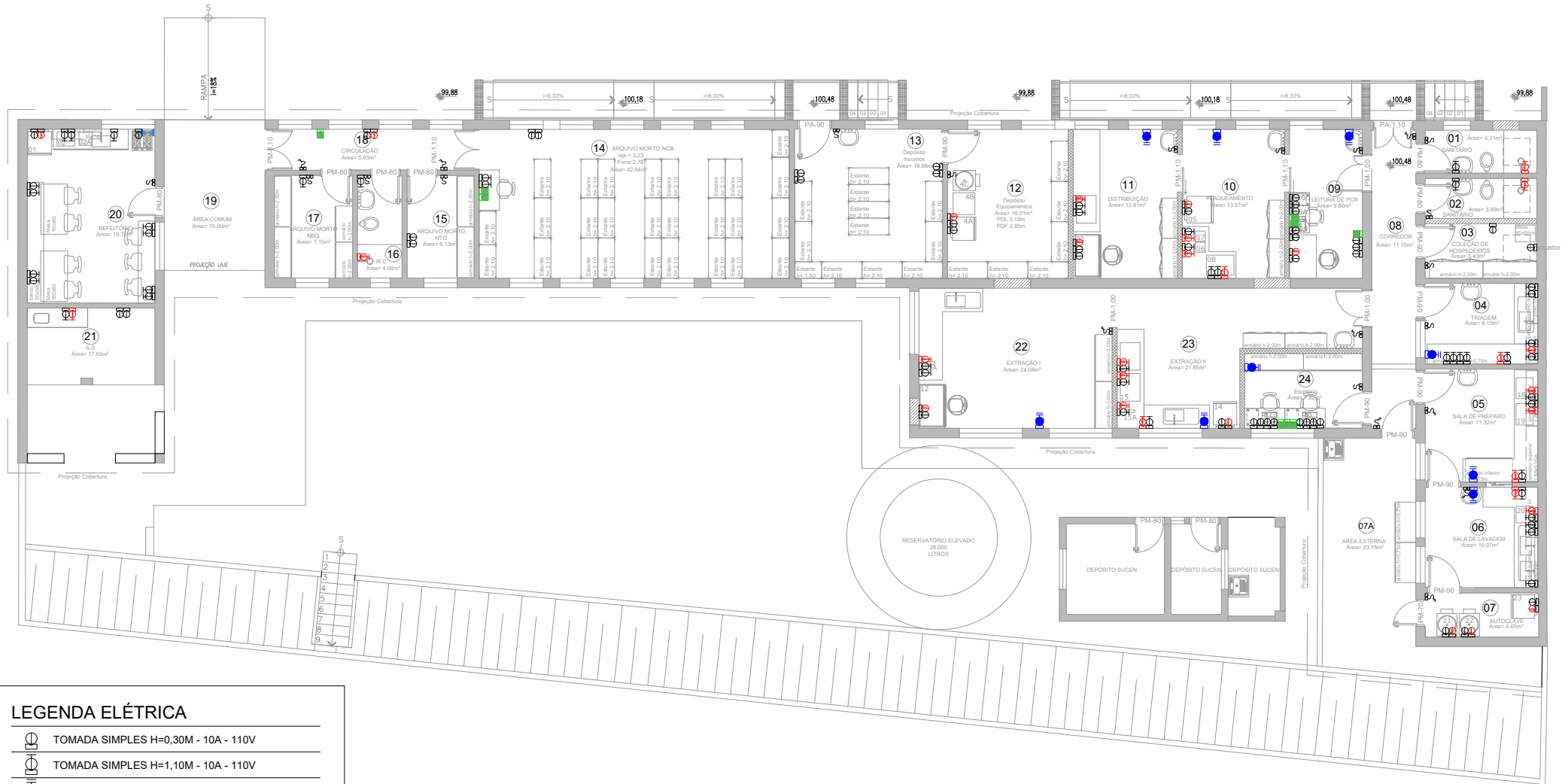
DIREITOS AUTORAIS RESERVADOS



LEGENDA ELÉTRICA


	TOMADA SIMPLES H=0,30M - 10A - 110V
	TOMADA SIMPLES H=1,10M - 10A - 110V
	TOMADA SIMPLES H=2,10M - 10A - 110V
	TOMADA SIMPLES H=0,30M - 10A - 220V
	TOMADA SIMPLES H=1,10M - 10A - 220V
	TOMADA SIMPLES H=2,10M - 10A - 220V
	TOMADA AR CONDICIONADO H=2,40M - 20A - 220V
	INTERRUPTOR SIMPLES
	INTERRUPTOR PARALELO
	TELEFONE
	REDE

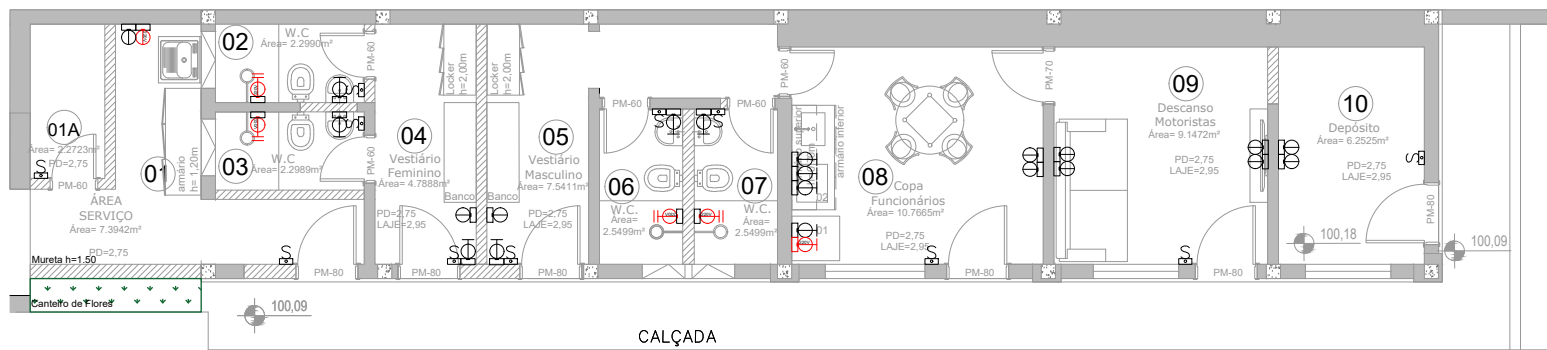
<p>INSTITUTO ADOLFO LUTZ</p> <p>SÃO PAULO GOVERNO DO ESTADO</p> <p>NSE/CAD IAL NÚCLEO DE SERVIÇOS DE ENGENHARIA engenharia@ial.sp.gov.br</p>	<p>Obra</p> <p>Local</p> <p>IAL CLR TAUBATÉ</p> <p>IAL - INSTITUTO ADOLFO LUTZ RUA CEL VITORIANO MOREIRA, 23 CENTRO - TAUBATÉ - SP CEP: 12020-020</p>
	<p>Assunto</p> <p>PLANTA DE ELÉTRICA-ANEXO 1</p> <p>Coord./resp. técnico</p> <p>ROSELAINÉ MACHADO/ IVETE BRITO</p>
<p>Autor do desenho</p> <p>IVETE BRITO/ LARISSA AZEVEDO</p>	<p>Data emissão inicial</p> <p>30.08.2021</p> <p>Revisão</p> <p>00</p>



LEGENDA ELÉTRICA

- TOMADA SIMPLES H=0,30M - 10A - 110V
- TOMADA SIMPLES H=1,10M - 10A - 110V
- TOMADA SIMPLES H=2,10M - 10A - 110V
- TOMADA SIMPLES H=0,30M - 10A - 220V
- TOMADA SIMPLES H=1,10M - 10A - 220V
- TOMADA SIMPLES H=2,10M - 10A - 220V
- TOMADA AR CONDICIONADO H=2,40M - 20A - 220V
- INTERRUPTOR SIMPLES
- INTERRUPTOR PARALELO
- TELEFONE
- REDE

 INSTITUTO ADOLFO LUTZ SÃO PAULO GOVERNO DO ESTADO NSE/CAD IAL NÚCLEO DE SERVIÇOS DE ENGENHARIA engenharia@ial.sp.gov.br		Obra IAL CLR TAUBATÉ	
Assunto PLANTA DE ELÉTRICA - ANEXO 2		Local IAL - INSTITUTO ADOLFO LUTZ RUA CEL VITORIANO MOREIRA, 23 CENTRO - TAUBATÉ - SP CEP: 12020-020	
Coord./resp. técnico ROSELAINÉ MACHADO/ IVETE BRITO		Autor do desenho IVETE BRITO/ LARISSA AZEVEDO	
Escala 1:75		Etapa PROJETO BÁSICO	
Data emissão inicial 30.08.2021		Folha ARQ 60/84	
Revisão 00		folha ARQ	



Anexo 3

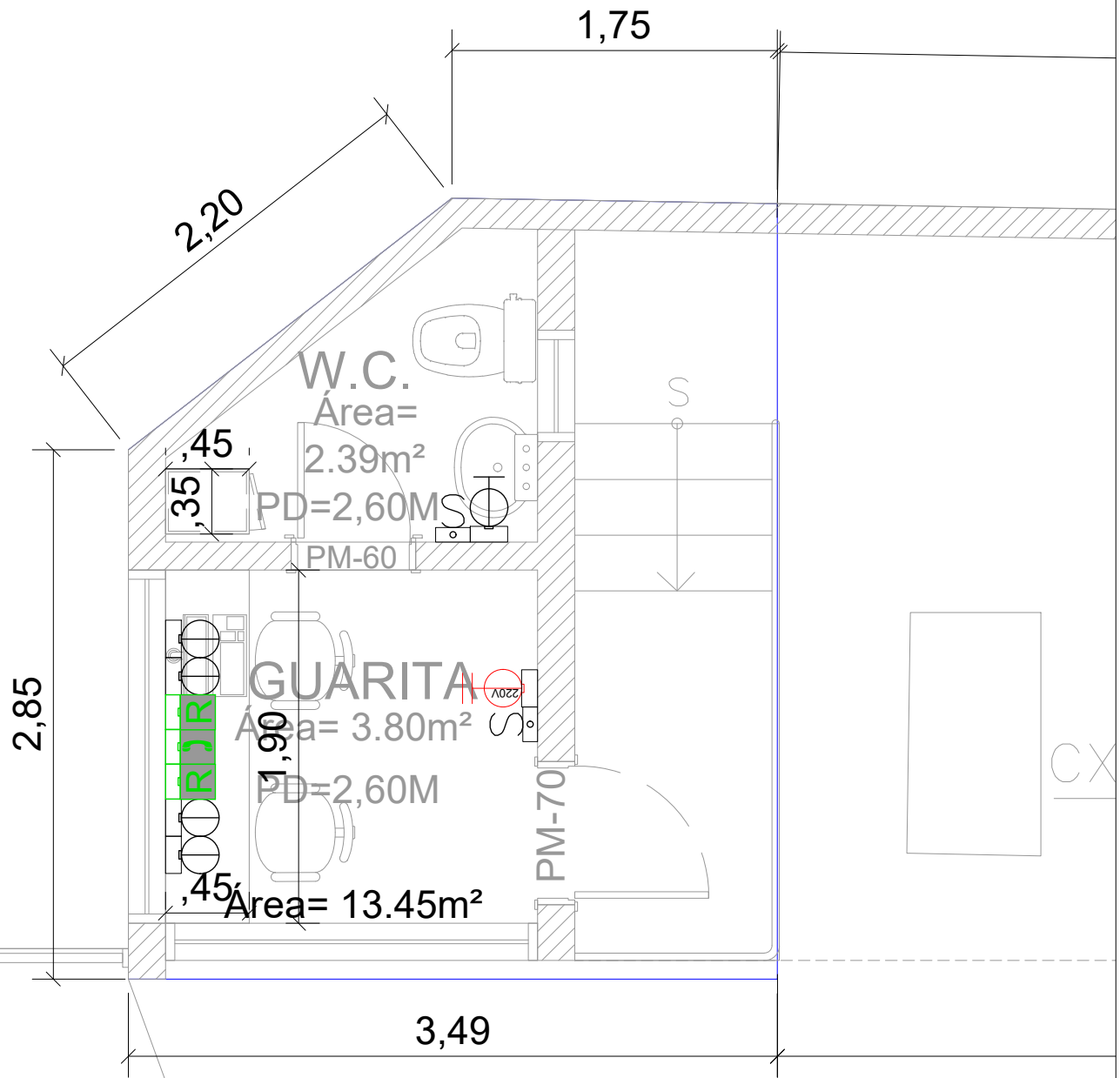
LEGENDA ELÉTRICA

	TOMADA SIMPLES H=0,30m - 10A - 110V
	TOMADA SIMPLES H=1,10m - 10A - 110V
	TOMADA SIMPLES H=2,10m - 10A - 110V
	TOMADA SIMPLES H=0,30m - 10A - 220V
	TOMADA SIMPLES H=1,10m - 10A - 220V
	TOMADA SIMPLES H=2,10m - 10A - 220V
	TOMADA AR CONDICIONADO H=2,40m - 20A - 220V
	INTERRUPTOR SIMPLES
	INTERRUPTOR PARALELO
	TELEFONE
	REDE

LISTA EQUIPAMENTOS

- 01 - REFRIGERADOR
- 02 - MICROONDAS

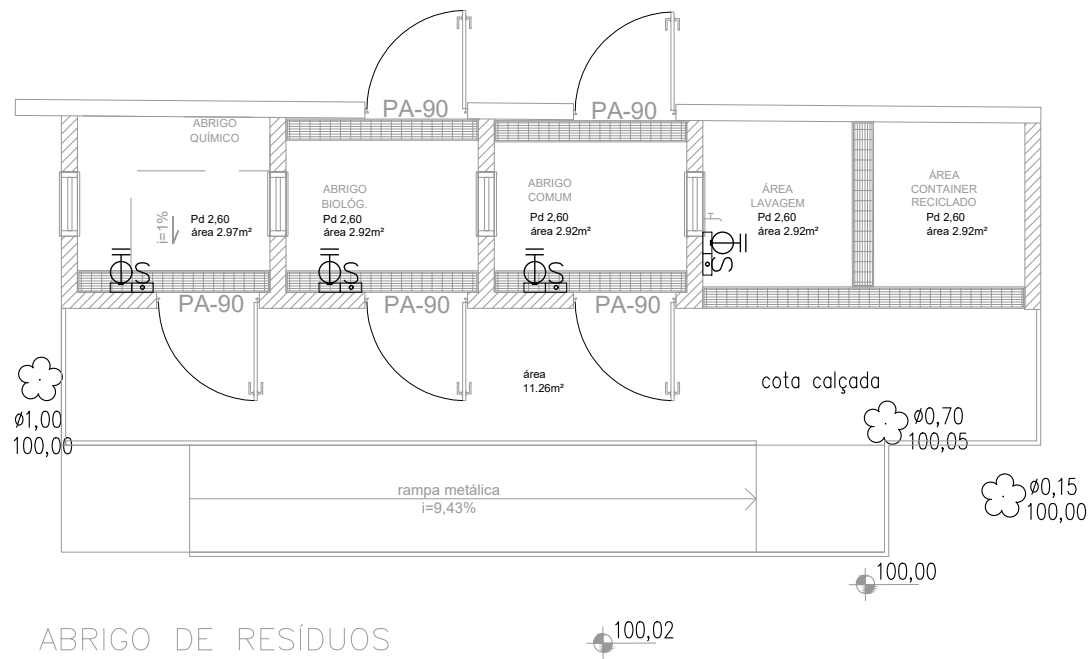
<p>INSTITUTO ADOLFO LUTZ Núcleo de Serviços de Engenharia engenharia@ial.sp.gov.br</p>	<p>SÃO PAULO GOVERNO DO ESTADO Secretaria de Saúde</p>	Obra	<p>IAL CLR TAUBATÉ</p>					
		Local				<p>IAL - INSTITUTO ADOLFO LUTZ RUA CEL VITORIANO MOREIRA, 23 CENTRO - TAUBATÉ - SP CEP: 12020-020</p>		
Assunto	PLANTA DE ELÉTRICA - ANEXO 3	Escala	1:75	Etapa	PROJETO BÁSICO	Folha	ARQ	
Coord./resp. técnico	ROSELAINÉ MACHADO/ IVETE BRITO	Autor do desenho	IVETE BRITO/ LARISSA AZEVEDO	Data emissão inicial	30.08.2021	Revisão	00	
							61/84	



LEGENDA ELÉTRICA

	TOMADA SIMPLES H=0,30M - 10A - 110V
	TOMADA SIMPLES H=1,10M - 10A - 110V
	TOMADA SIMPLES H=2,10M - 10A - 110V
	TOMADA SIMPLES H=0,30M - 10A - 220V
	TOMADA SIMPLES H=1,10M - 10A - 220V
	TOMADA SIMPLES H=2,10M - 10A - 220V
	TOMADA AR CONDICIONADO H=2,40M - 20A - 220V
	INTERRUPTOR SIMPLES
	INTERRUPTOR PARALELO
	TELEFONE
	REDE

 INSTITUTO ADOLFO LUTZ NSE/CAD IAL NÚCLEO DE SERVIÇOS DE ENGENHARIA engenharia@ial.sp.gov.br		Obra IAL CLR TAUBATÉ	
Assunto PLANTA DE ELÉTRICA - GUARITA		Local IAL - INSTITUTO ADOLFO LUTZ RUA CEL VITORIANO MOREIRA, 23 CENTRO - TAUBATÉ - SP CEP: 12020-020	Escala 1:25
Coord./resp. técnico ROSELAINÉ MACHADO/ IVETE BRITO		Autor do desenho IVETE BRITO/ LARISSA AZEVEDO	Etapa PROJETO BÁSICO Data emissão inicial 30.08.2021 Revisão 00
			Folha ARQ 62/84



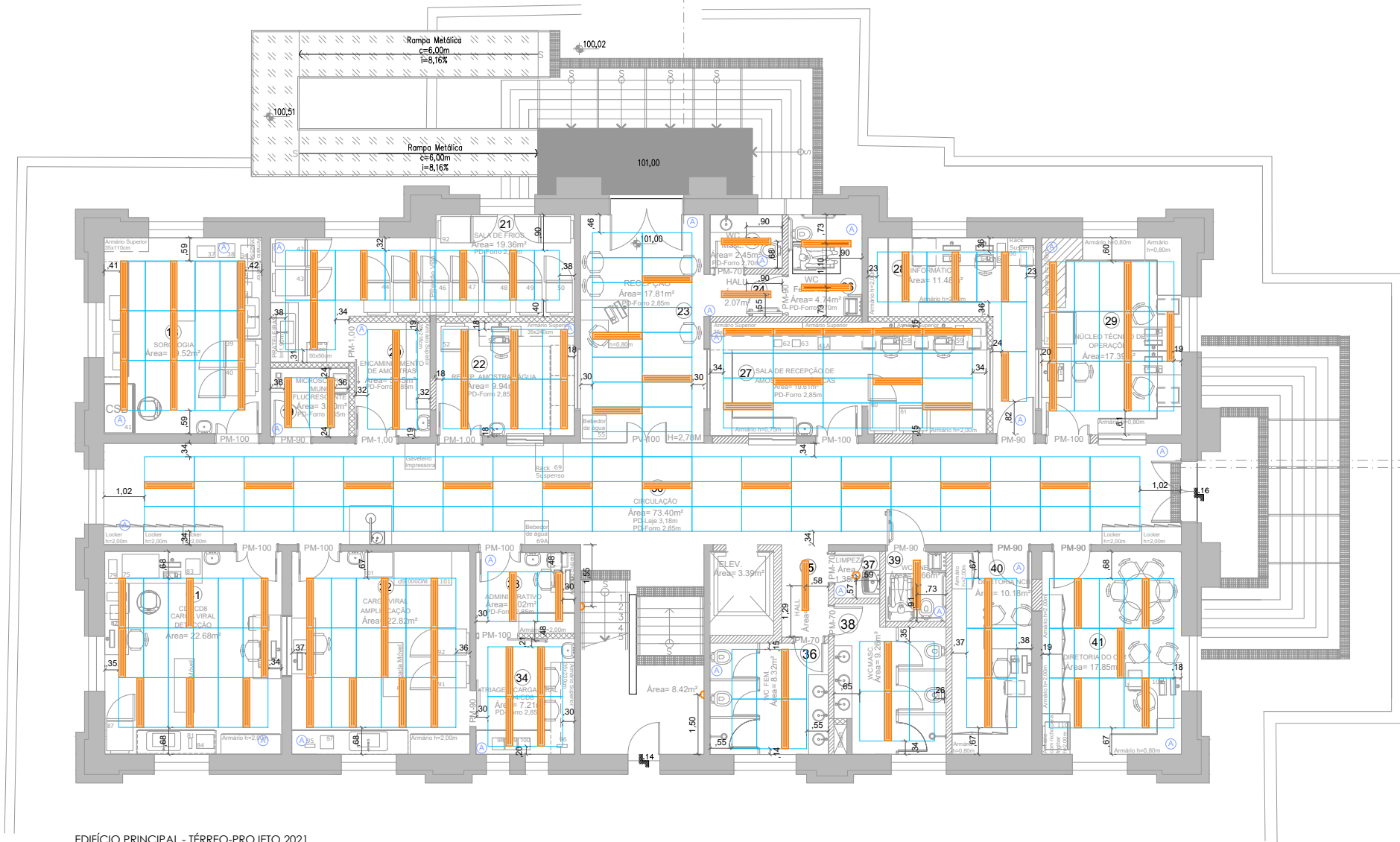
ABRIGO DE RESÍDUOS

LEGENDA ELÉTRICA

	TOMADA SIMPLES H=0,30M - 10A - 110V
	TOMADA SIMPLES H=1,10M - 10A - 110V
	TOMADA SIMPLES H=2,10M - 10A - 110V
	TOMADA SIMPLES H=0,30M - 10A - 220V
	TOMADA SIMPLES H=1,10M - 10A - 220V
	TOMADA SIMPLES H=2,10M - 10A - 220V
	TOMADA AR CONDICIONADO H=2,40M - 20A - 220V
	INTERRUPTOR SIMPLES
	INTERRUPTOR PARALELO
	TELEFONE
	REDE

 INSTITUTO ADOLFO LUTZ NSE/CAD IAL NÚCLEO DE SERVIÇOS DE ENGENHARIA engenharia@ial.sp.gov.br		Obra <p style="text-align: center;">IAL</p> Local IAL - INSTITUTO ADOLFO LUTZ RUA CEL. VITÓRIANO MOREIRA, 23 CENTRO - TAUBATÉ - SP CEP: 12020-020		
		Assunto <p style="text-align: center;">PLANTA DE ELÉTRICA - ABRIGOS</p>	Escala <p style="text-align: center;">1:50</p>	Etapa <p style="text-align: center;">PROJETO BÁSICO</p>
Coord./resp. técnico <p style="text-align: center;">ROSELAINÉ MACHADO/ IVETE BRITO</p>	Autor do desenho <p style="text-align: center;">IVETE BRITO/ LARISSA AZEVEDO</p>	Data emissão inicial <p style="text-align: center;">30.08.2021</p>	Revisão <p style="text-align: center;">00</p>	<p style="font-size: 2em; font-weight: bold;">63/84</p>

DIREITOS AUTORAIS RESERVADOS



EDIFÍCIO PRINCIPAL - TÉRREO-PROJETO 2021

LUMINÁRIA	
	LUMINÁRIA DE EMBUTIR PARA 2 LÂMPADAS - 38W (3200 LÚMENS)
	FORRO MONOLÍTICO DE GESSO ACARTONADO
	FORRO PLACA REMOVÍVEL - GESSO ACARTONADO (COM PELÍCULA EM PVC NOS LABORATÓRIOS) - 1,23X0,62m
	LUMINÁRIA DE SOBREPOR PARA 2 LÂMPADAS - 38W (3200 LÚMENS)
	LUMINÁRIA ARANDELA - 38W (3200 LÚMENS) - h=1,80 m




INSTITUTO ADOLFO LUTZ | Secretaria de Saúde
NSE/CAD IAL
 NÚCLEO DE SERVIÇOS DE ENGENHARIA
 engenharia@ial.sp.gov.br

Obra

IAL

CLR TAUBATÉ

Local

IAL - INSTITUTO ADOLFO LUTZ
 RUA CEL VITORIANO MOREIRA, 23
 CENTRO - TAUBATÉ - SP
 CEP: 12020-020

Assunto **PLANTA ILUMINAÇÃO - TÉRREO**

Coord./resp. técnico
ROSELAINE MACHADO/ IVETE BRITO

Escala

1:100

Autor do desenho
IVETE BRITO/ LARISSA AZEVEDO

Etapa **PROJETO BÁSICO**

Data emissão inicial **30.08.2021**

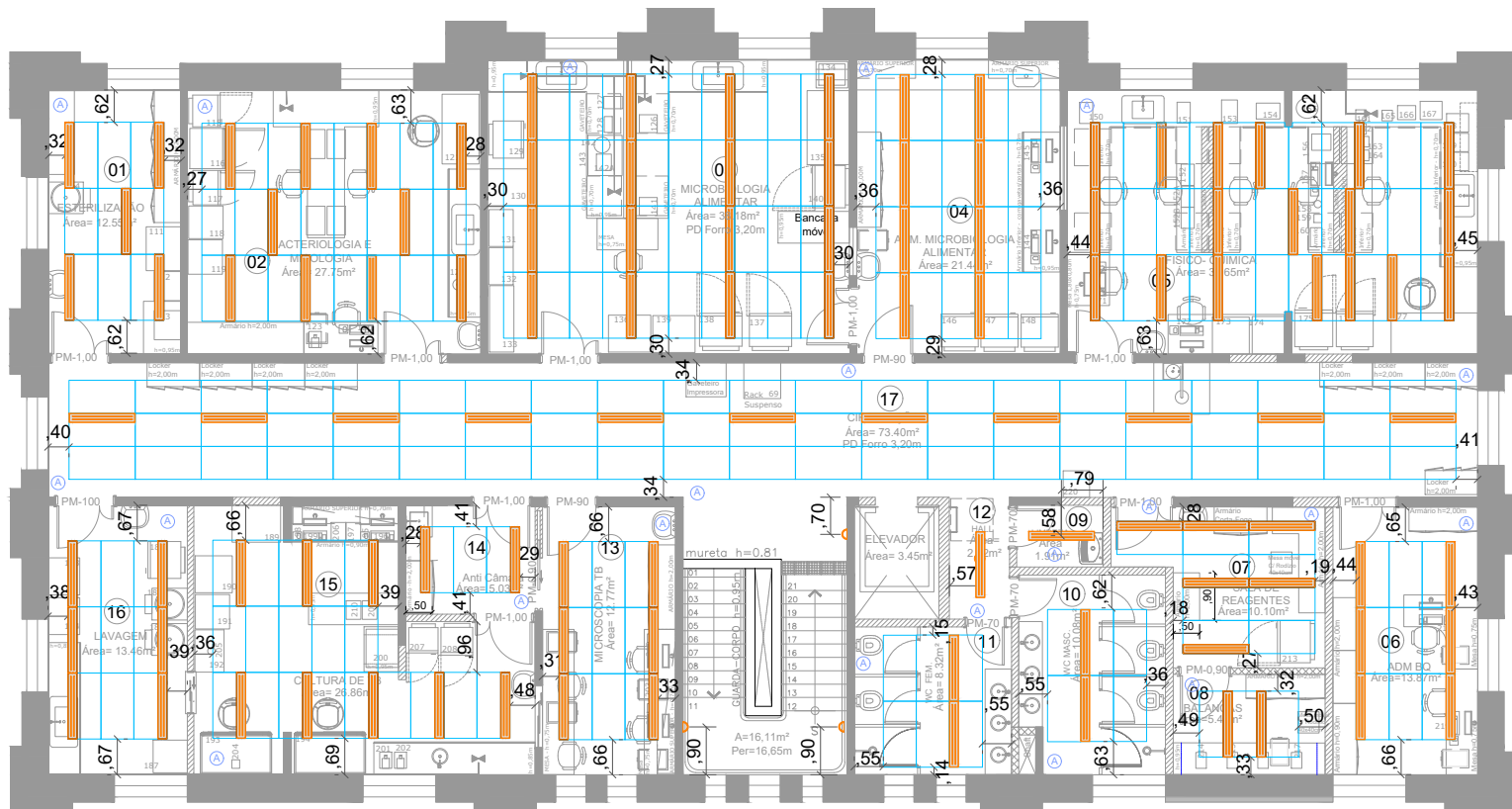
Revisão **00**

Folha

ARQ

64/84

folha A3



EDIFÍCIO PRINCIPAL - 1º PAVIMENTO

LUMINÁRIA

- LUMINÁRIA DE EMBUTIR PARA 2 LÂMPADAS - 36W (3200 LÚMENS)
- FORRO MONOLÍTICO DE GESSO ACARTONADO
- FORRO PLACA REMOVÍVEL - GESSO ACARTONADO (COM PELÍCULA EM PVC NOS LABORATÓRIOS) - 1,25X0,62m
- LUMINÁRIA ARANDELA - 36W (3200 LÚMENS) - h=1,80 m



NSE/CAD IAL
 NÚCLEO DE SERVIÇOS DE ENGENHARIA
 engenharia@ial.sp.gov.br

Obra

IAL
 CLR TAUBATÉ

Local

IAL - INSTITUTO ADOLFO LUTZ
 RUA CEL VITORIANO MOREIRA, 23
 CENTRO - TAUBATÉ - SP
 CEP: 12020-020

Assunto **PLANTA ILUMINAÇÃO - 1 PAV.**

Escala

1:100

Etapa **PROJETO BÁSICO**

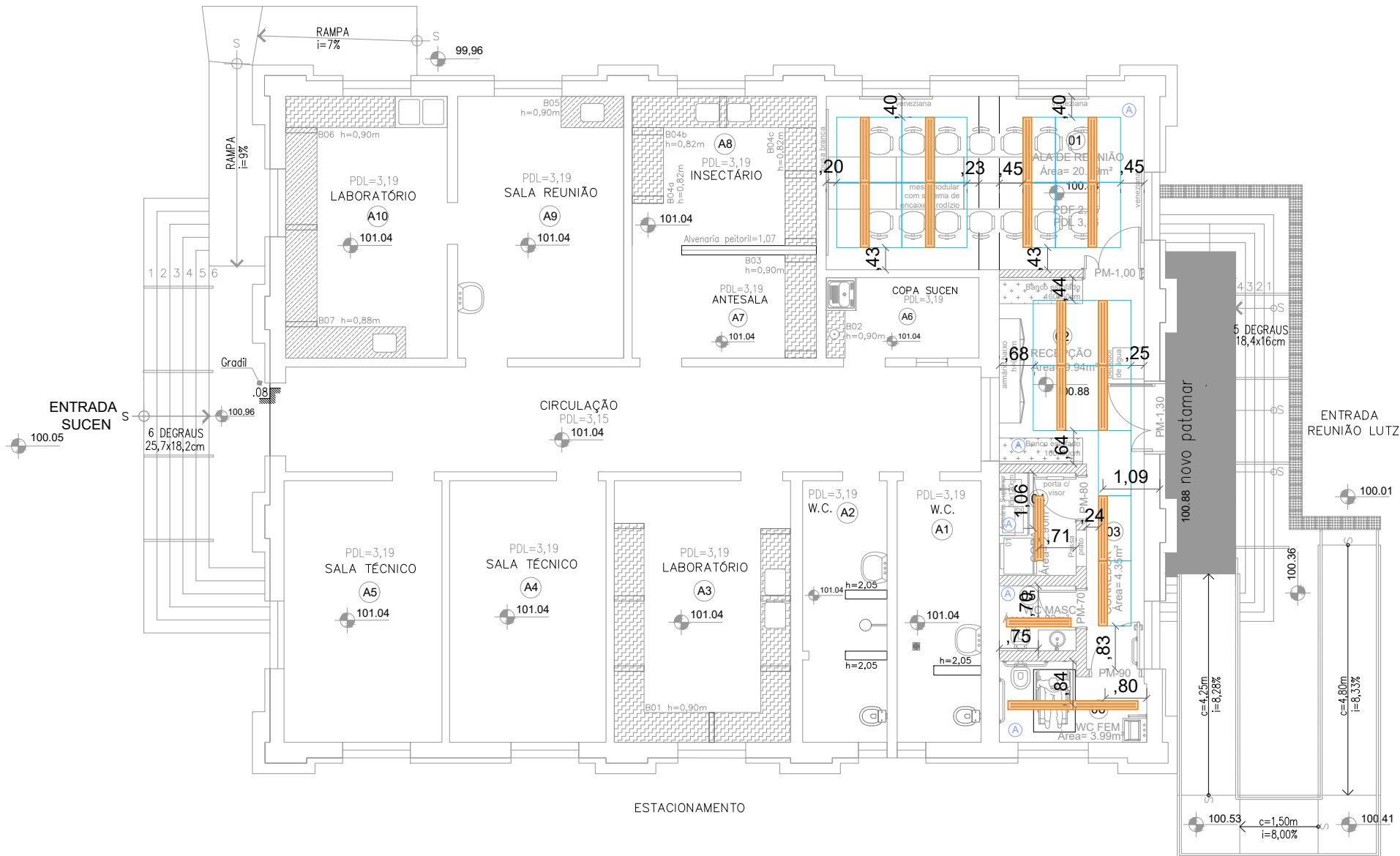
Folha

Coord./resp. técnico
ROSELAINE MACHADO/ IVETE BRITO




Autor do desenho
IVETE BRITO/ LARISSA AZEVEDO


Data emissão inicial **30.08.2021** Revisão **00**

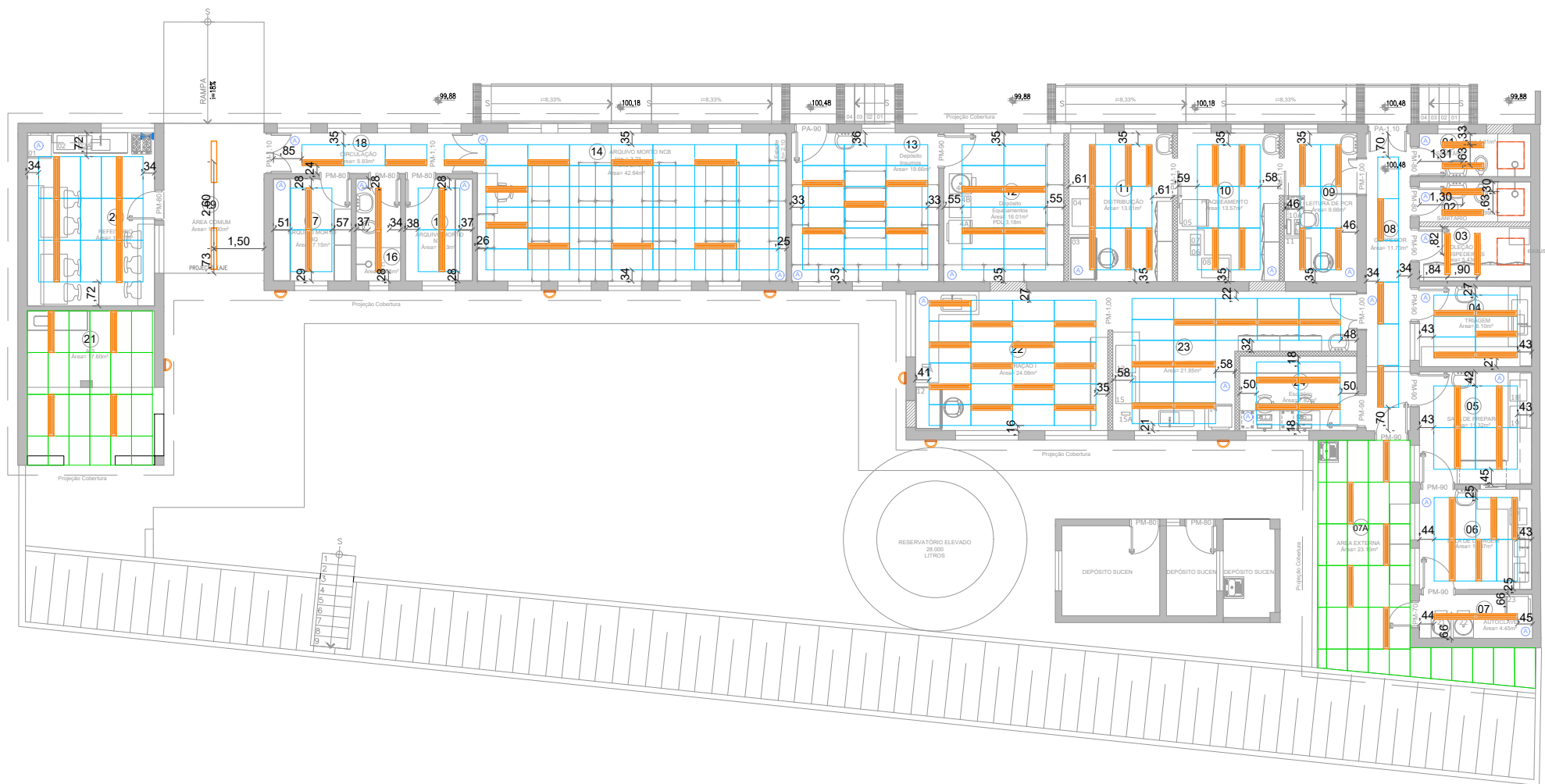
ARQ
65/84



LUMINÁRIA

-  LUMINÁRIA DE EMBUTIR PARA 2 LÂMPADAS - 36W (3200 LÚMENS)
-  FORRO MONOLÍTICO DE GESSO ACARTONADO
-  FORRO PLACA REMOVÍVEL - GESSO ACARTONADO (COM PELÍCULA EM PVC NOS LABORATÓRIOS) - 1,25X0,62m

 <p>INSTITUTO ADOLFO LUTZ Núcleo de Serviços de Engenharia engenharia@ial.sp.gov.br</p>		<p>Obra</p> <p>Local</p> <p>IAL - INSTITUTO ADOLFO LUTZ RUA CEL VITORIANO MOREIRA, 23 CENTRO - TAUBATÉ - SP CEP: 12020-020</p>		<p>IAL</p> <p>CLR TAUBATÉ</p>	
<p>Assunto</p> <p>PLANTA DE FORRO/ILUMINAÇÃO-ANEXO 1</p>		<p>Escala</p> <p>1:75</p>		<p>Etapa</p> <p>PROJETO BÁSICO</p>	
<p>Coord./resp. técnico</p> <p>ROSELAINÉ MACHADO/ IVETE BRITO</p>		<p>Autor do desenho</p> <p>IVETE BRITO/ LARISSA AZEVEDO</p>		<p>Data emissão inicial</p> <p>30.08.2021</p>	
				<p>Folha</p> <p>ARQ 66/84</p>	



LUMINÁRIA	
	LUMINÁRIA DE EMBUTIR PARA 2 LÂMPADAS - 36W (3200 LÚMENS)
	FORRO MONOLÍTICO DE GESSO ACARTONADO
	FORRO PLACA REMOVÍVEL - GESSO ACARTONADO (COM PELÍCULA EM PVC NOS LABORATÓRIOS) - 1,25X0,62m
	LUMINÁRIA DE SOBREPOR PARA 2 LÂMPADAS - 36W (3200 LÚMENS)
	FORRO MODULAR REMOVÍVEL EM PVC DE 618MM X 1243MM
	LUMINÁRIA ARANDELA - 36W (3200 LÚMENS) - h=1,80 m



NSE/CAD IAL
 NÚCLEO DE SERVIÇOS DE ENGENHARIA
 engenhar@ial.sp.gov.br

Obra

IAL
 CLR TAUBATÉ

Local

IAL - INSTITUTO ADOLFO LUTZ
 RUA CEL VITORIANO MOREIRA, 23
 CENTRO - TAUBATÉ - SP
 CEP: 12020-020

Assunto
PLANTA FORRO E ILUMINAÇÃO - ANEXO 2

Escala
 1:125

Etapa
 PROJETO BÁSICO

Folha

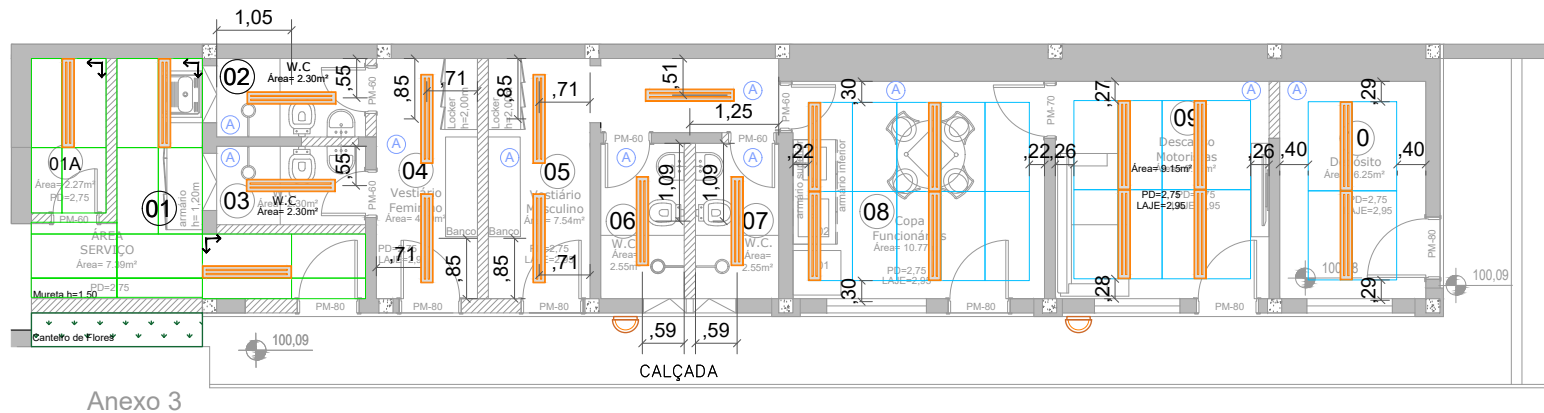
Coord./resp. técnico
 ROSELAINE MACHADO/ IVETE BRITO

Autor do desenho
 IVETE BRITO/ LARISSA AZEVEDO

Data emissão inicial
 30.08.2021

Revisão
 00

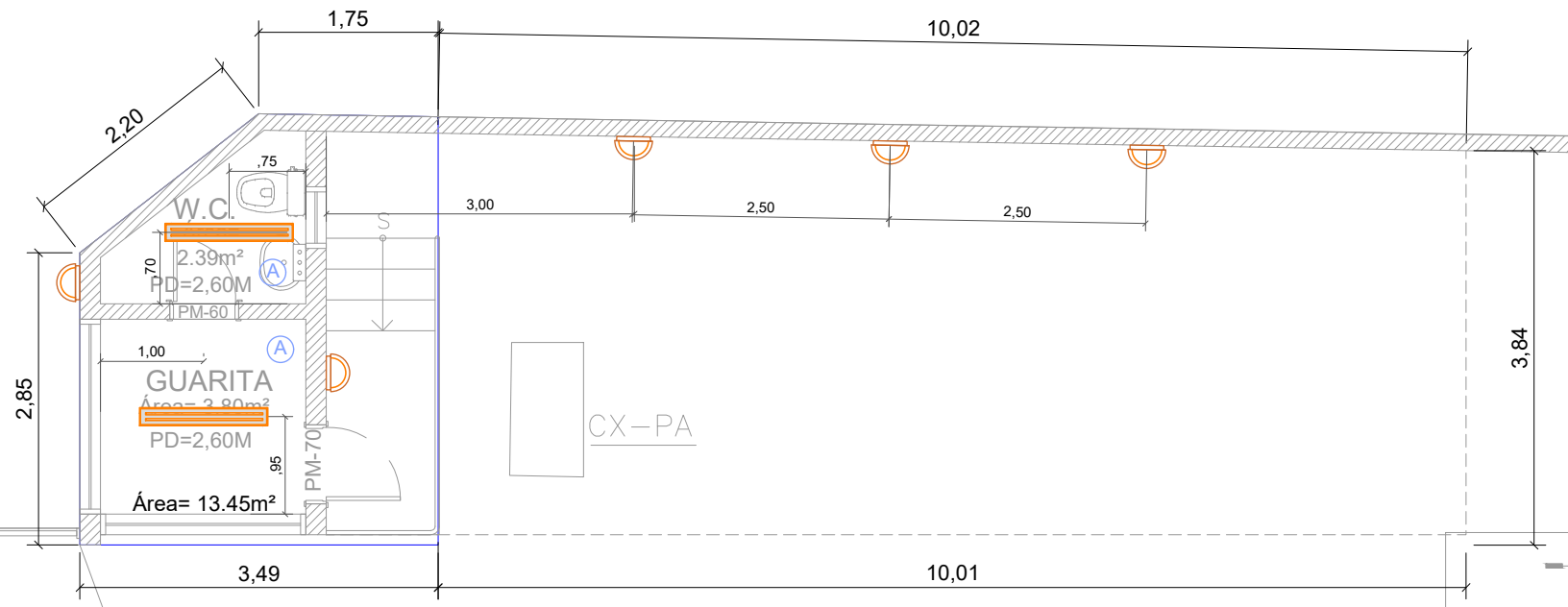
ARQ
67/84



LUMINÁRIA

	FORRO MONOLÍTICO DE GESSO ACARTONADO
	FORRO PLACA REMOVÍVEL - GESSO ACARTONADO (COM PELÍCULA EM PVC NOS LABORATÓRIOS) - 1,25X0,62m
	FORRO MODULAR REMOVÍVEL EM PVC DE 618MM X 1243MM
	LUMINÁRIA DE SOBREPOR PARA 2 LÂMPADAS - 36W (3200 LÚMENS)
	LUMINÁRIA DE EMBUTIR PARA 2 LÂMPADAS - 36W (3200 LÚMENS)
	LUMINÁRIA BLINDADA TARTARUGA
	LUMINÁRIA BLINDADA DE SOBREPOR - 36W (3200 LÚMENS)
	LUMINÁRIA ARANDELA - 36W (3200 LÚMENS) - h=1,80 m
	LUMINÁRIA COM REFLETOR PARA 1 LAMPADA DE 250W

 INSTITUTO ADOLFO LUTZ NSE/CAD IAL NÚCLEO DE SERVIÇOS DE ENGENHARIA engenharia@ial.sp.gov.br	Obra IAL CLR TAUBATÉ
	Local IAL - INSTITUTO ADOLFO LUTZ RUA CEL VITORIANO MOREIRA, 23 CENTRO - TAUBATÉ - SP CEP: 12020-020
Assunto PLANTA ILUMINAÇÃO-ANEXO 3	Escala 1:50
Coord./resp. técnico ROSELAINE MACHADO/ IVETE BRITO	Autor do desenho IVETE BRITO/ LARISSA AZEVEDO
Data emissão inicial 30.08.2021	Revisão 00
Folha 68/84 ARQ	



LUMINÁRIA

	LUMINÁRIA DE EMBUTIR PARA 2 LÂMPADAS - 36W (3200 LÚMENS)
	FORRO MONOLÍTICO DE GESSO ACARTONADO
	FORRO PLACA REMOVÍVEL - GESSO ACARTONADO (COM PELÍCULA EM PVC NOS LABORATÓRIOS) - 1,25X0,62m
	LUMINÁRIA ARANDELA - 36W (3200 LÚMENS) - h=1,80 m



INSTITUTO ADOLFO LUTZ
NSE/CAD IAL
 NÚCLEO DE SERVIÇOS DE ENGENHARIA
 engenharia@ial.sp.gov.br

Obra

IAL

Local

CLR TAUBATÉ

IAL - INSTITUTO ADOLFO LUTZ
 RUA CEL. VITÓRIANO MOREIRA, 23
 CENTRO - TAUBATÉ - SP
 CEP: 12020-020

Assunto **FORRO E ILUMINAÇÃO - GUARITA**

Escala **1:50**

Etapa **PROJETO BÁSICO**

Folha **ARQ**

Coord./resp. técnico **ROSELAINÉ MACHADO/ IVETE BRITO**

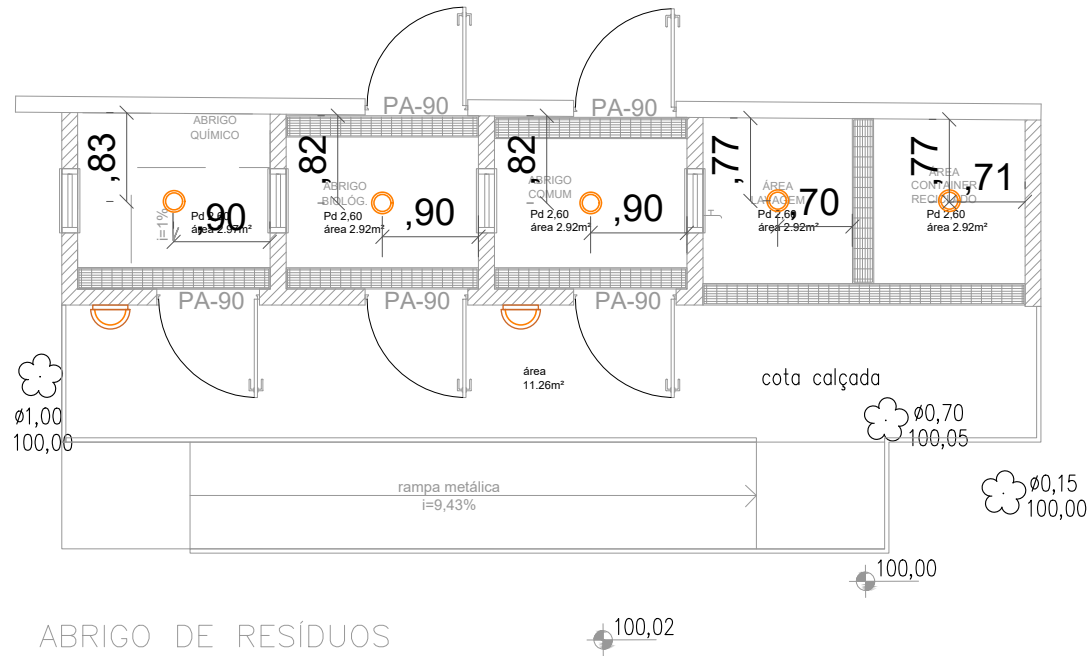
Autor do desenho **IVETE BRITO/ LARISSA AZEVEDO**

Data emissão inicial **30.08.2021**

Revisão **00**

69/84

VISTA INTERNA



LUMINÁRIA



LUMINÁRIA ARANDELA - 36W (3200 LÚMENS) - h=1,80 m



LUMINÁRIA BLINDADA DE SOBREPOR - 36W (3200 LÚMENS)



SÃO PAULO
GOVERNO DO ESTADO

INSTITUTO ADOLFO LUTZ

NSE/CAD IAL
NÚCLEO DE SERVIÇOS DE ENGENHARIA
engenharia@ial.sp.gov.br

Obra

IAL

CLR TAUBATÉ

Local

IAL - INSTITUTO ADOLFO LUTZ
RUA CEL VITÓRIANO MOREIRA, 23
CENTRO - TAUBATÉ - SP
CEP: 12020-020

Assunto

FORRO E ILUMINAÇÃO -ABRIGOS

Escala

1:50

Etapa

PROJETO BÁSICO

Folha

ARQ

Coord./resp. técnico

ROSELAINE MACHADO/ IVETE BRITO

Autor do desenho

IVETE BRITO/ LARISSA AZEVEDO

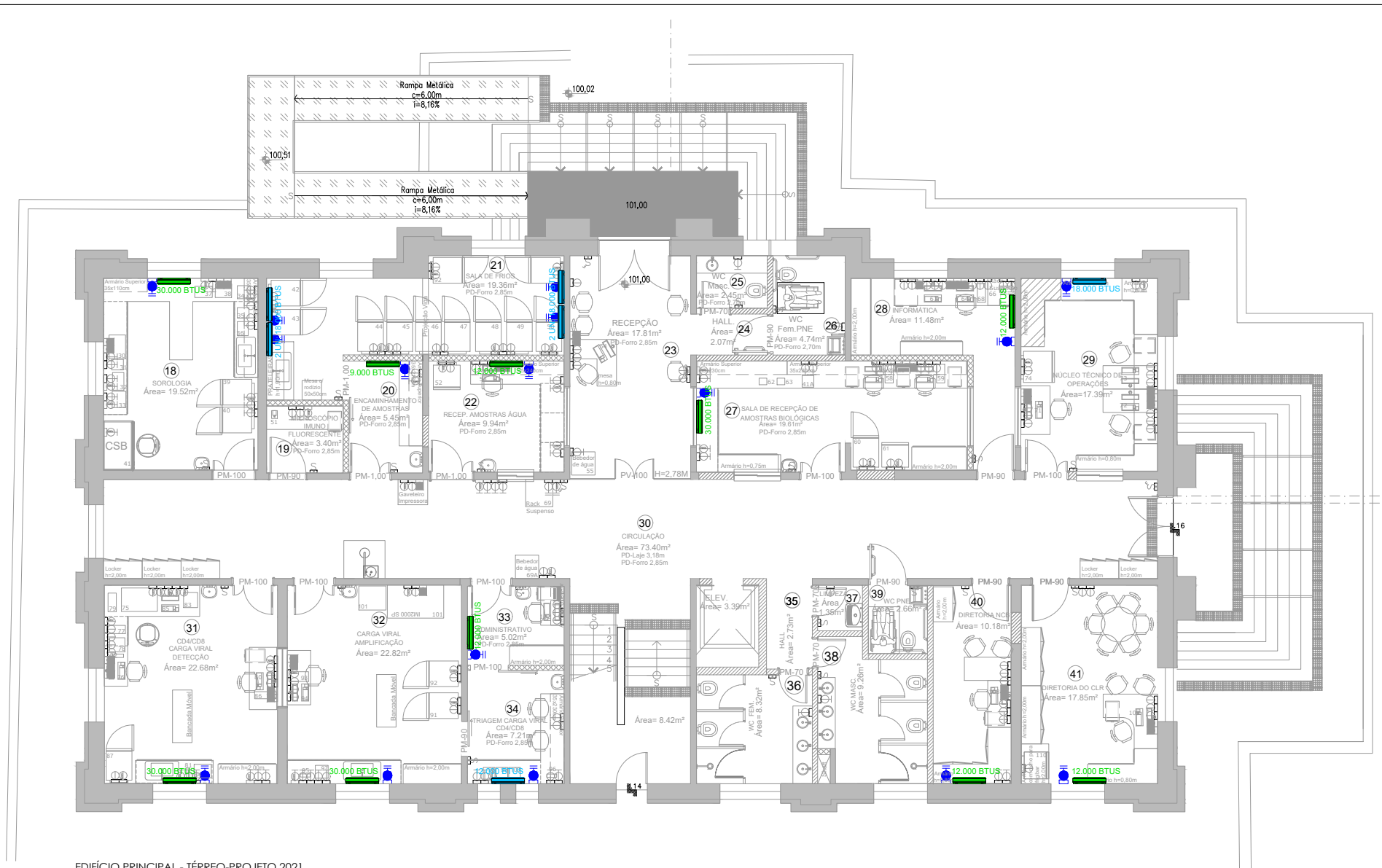
Data emissão inicial

30.08.2021

Revisão



00

70/84



EDIFÍCIO PRINCIPAL - TÉRREO-PROJETO 2021

LEGENDA:

-  AR CONDICIONADO NOVO
-  REAR CONDICIONADO EXISTENTE



NSE/CAD IAL
NÚCLEO DE SERVIÇOS DE ENGENHARIA
engenharia@ial.sp.gov.br

Obra

IAL
CLR TAUBATÉ

Local

IAL - INSTITUTO ADOLFO LUTZ
RUA CEL VITORIANO MOREIRA, 23
CENTRO - TAUBATÉ - SP
CEP: 12020-020

Assunto **AR CONDICIONADO - TÉRREO**

Escala

1:100

Etapa

PROJETO BÁSICO

Folha

ARQ

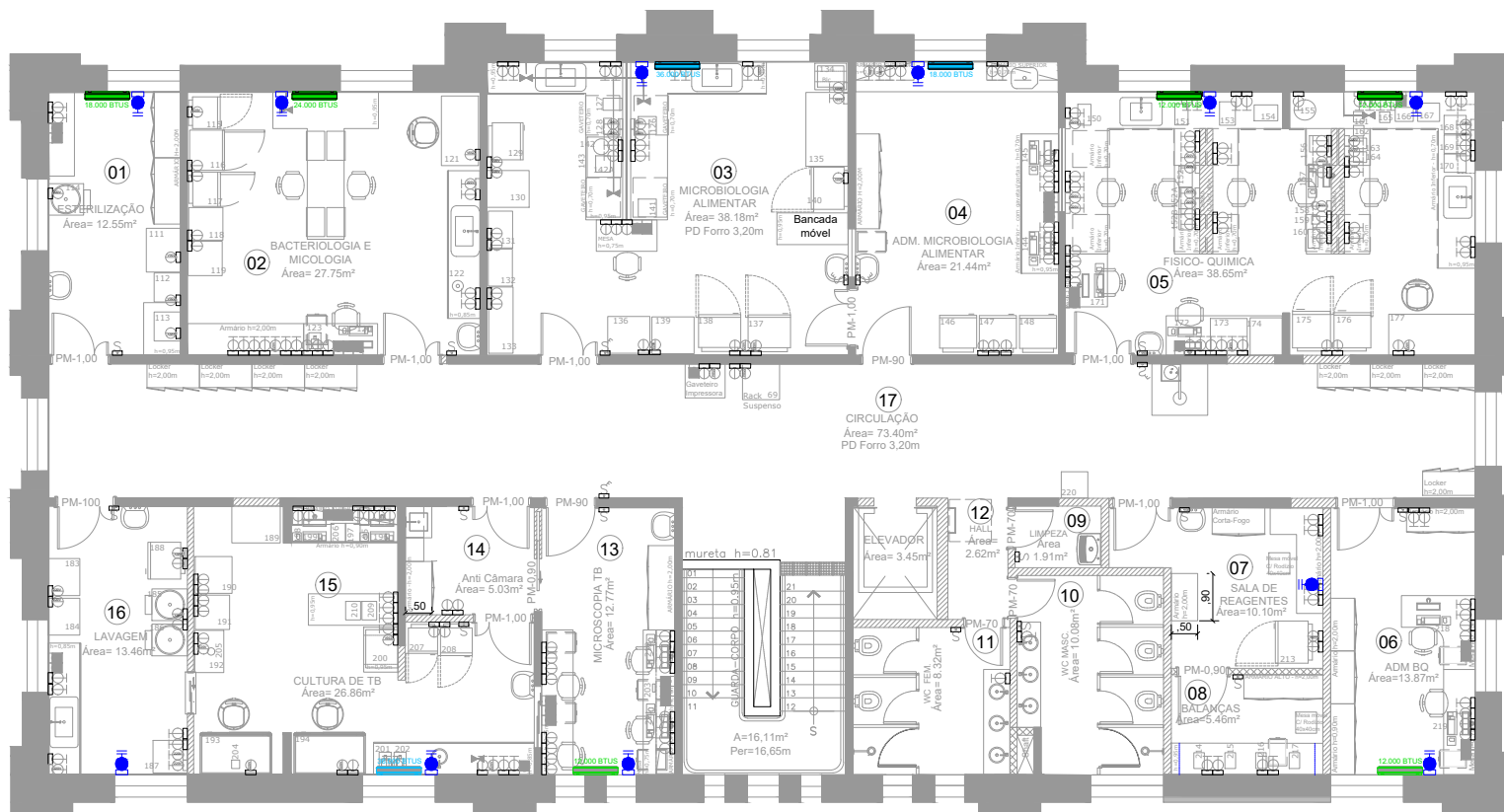
Coord./resp. técnico
ROSELAINÉ MACHADO/ IVETE BRITO

Autor do desenho
IVETE BRITO/ LARISSA AZEVEDO

Data emissão inicial
30.08.2021



Revisão
00

71/84



EDIFÍCIO PRINCIPAL - 1º PAVIMENTO

LEGENDA:

-  AR CONDICIONADO NOVO
-  AR CONDICIONADO EXISTENTE



NSE/CAD IAL
 NÚCLEO DE SERVIÇOS DE ENGENHARIA
 engenhar@ial.sp.gov.br

Obra

IAL
CLR TAUBATÉ

Local

IAL - INSTITUTO ADOLFO LUTZ
 RUA CEL. VITÓRIANO MOREIRA, 23
 CENTRO - TAUBATÉ - SP
 CEP: 12020-020

Assunto **AR CONDICIONADO - 1 PAV.**

Escala

1:100

Etapa **PROJETO BÁSICO**

Folha

ARQ

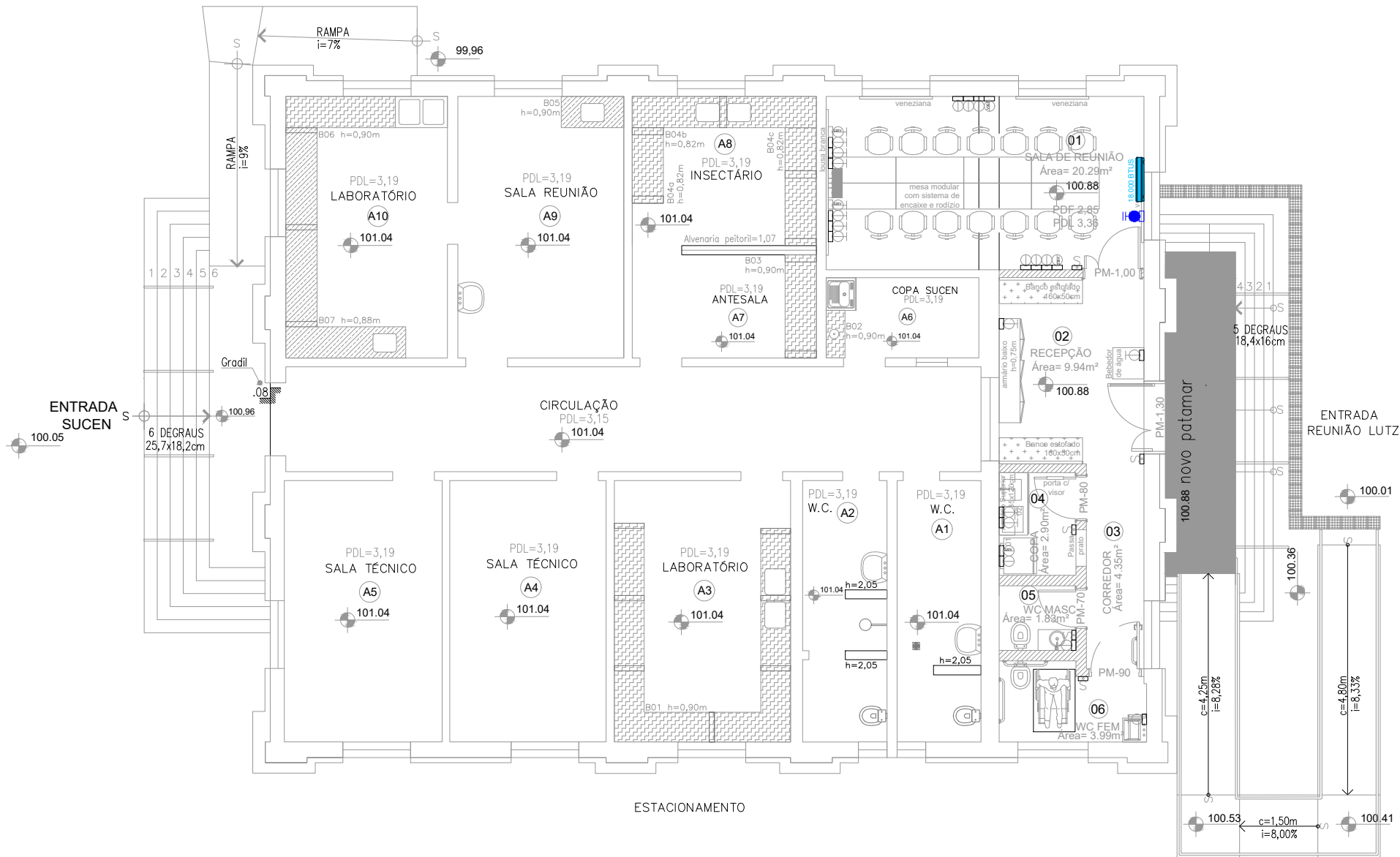
Coord./resp. técnico
ROSELAINÉ MACHADO/ IVETE BRITO

Autor do desenho
IVETE BRITO/ LARISSA AZEVEDO



Data emissão inicial
30.08.2021

Revisão
00

72/84



LEGENDA:

-  AR CONDICIONADO NOVA
-  AR CONDICIONADO REMANEJADA



NSE/CAD IAL
 NÚCLEO DE SERVIÇOS DE ENGENHARIA
 engenhar@ial.sp.gov.br

Obra

IAL
CLR TAUBATÉ

Local

IAL - INSTITUTO ADOLFO LUTZ
 RUA CEL. VITORIANO MOREIRA, 23
 CENTRO - TAUBATÉ - SP
 CEP: 12020-020

Assunto **AR CONDICIONADO - ANEXO 1**

Escala

1:75

Etapa

PROJETO BÁSICO

Folha

ARQ

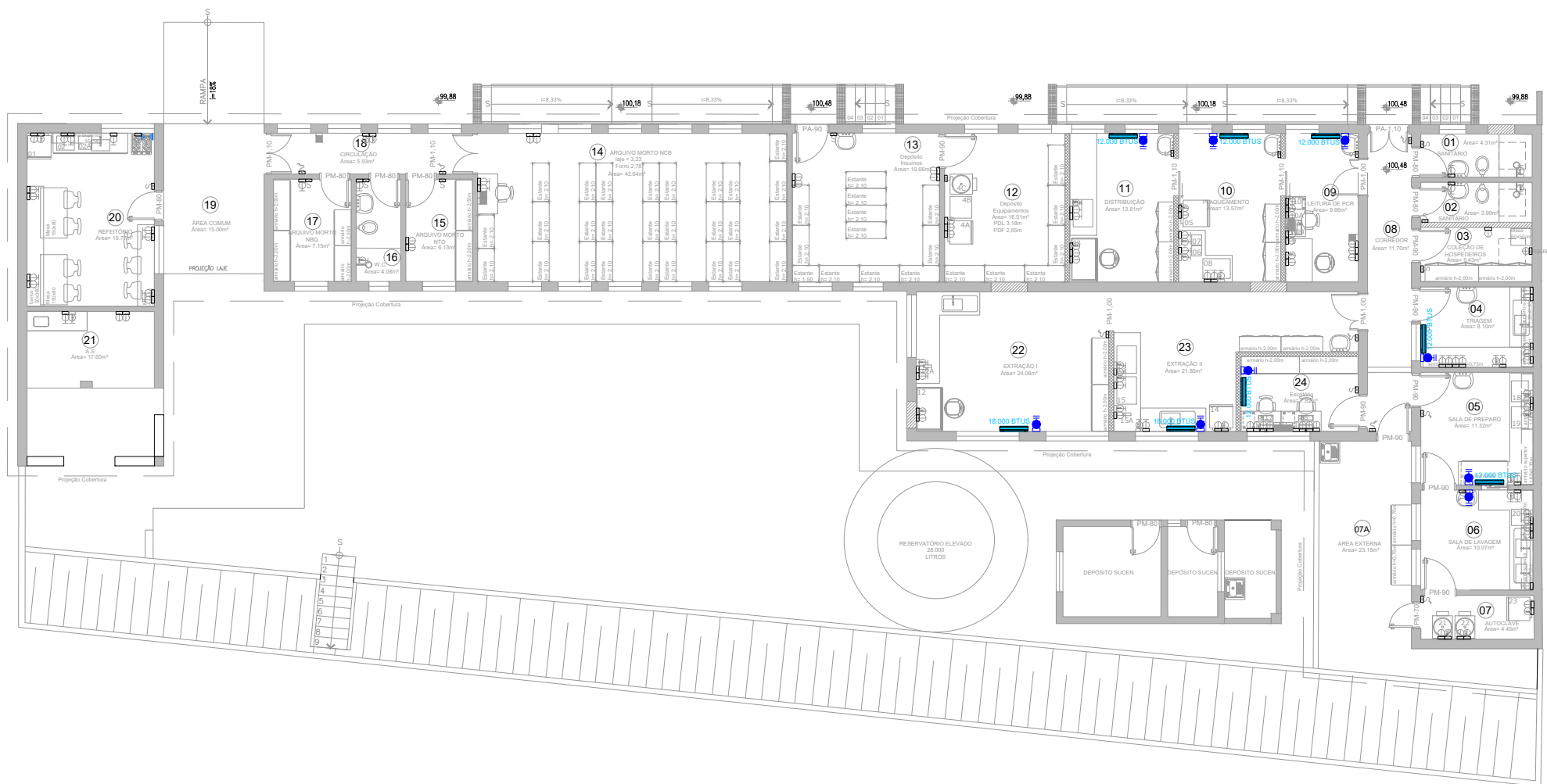
Coord./resp. técnico
ROSELAINÉ MACHADO/ IVETE BRITO

Autor do desenho
IVETE BRITO/ LARISSA AZEVEDO


Data emissão inicial
30.08.2021

Revisão
00

73/84



LEGENDA:

 AR CONDICIONADO NOVO



NSE/CAD IAL
NÚCLEO DE SERVIÇOS DE ENGENHARIA
engenharia@ial.sp.gov.br

Obra

IAL
CLR TAUBATÉ

Local

IAL - INSTITUTO ADOLFO LUTZ
RUA CEL VITORIANO MOREIRA, 23
CENTRO - TAUBATÉ - SP
CEP: 12020-020

Assunto **AR CONDICIONADO - ANEXO 2**

Escala

1:125

Etapa **PROJETO BÁSICO**

Folha

ARQ

Coord./resp. técnico
ROSELAINÉ MACHADO/ IVETE BRITO

Autor do desenho
IVETE BRITO/ LARISSA AZEVEDO

Data emissão inicial
30.08.2021

Revisão
00

74/84