


EDIFÍCIO PRINCIPAL - TÉRREO-PROJETO 2021

LEGENDA

 CÂMERA UNITÁRIA - CIRCUITO FECHADO DE TV



NSE/CAD IAL
NÚCLEO DE SERVIÇOS DE ENGENHARIA
engenharia@ial.sp.gov.br

Obra

IAL
CLR TAUBATÉ

Local

IAL - INSTITUTO ADOLFO LUTZ
RUA CEL VITORIANO MOREIRA, 23
CENTRO - TAUBATÉ - SP
CEP: 12020-020

Assunto
PLANTA PRÉDIO PRINCIPAL - CFTV - TÉRREO

Escala

1:100

Etapa

PROJETO BÁSICO

Folha

00

Coord./resp. técnico
ROSELAINÉ MACHADO/ IVETE BRITO

Autor do desenho
IVETE BRITO/ LARISSA AZEVEDO


Data emissão inicial
30.08.2021

ARQ
75/84



LEGENDA

 CÂMERA UNITÁRIA - CIRCUITO FECHADO DE TV

 <p>SÃO PAULO GOVERNO DO ESTADO Secretaria de Saúde</p> <p>INSTITUTO ADOLFO LUTZ</p> <p>NSE/CAD IAL NÚCLEO DE SERVIÇOS DE ENGENHARIA engenharia@ial.sp.gov.br</p>	<p>Obra</p> <p style="text-align: center;">IAL</p> <p>Local</p> <p>IAL - INSTITUTO ADOLFO LUTZ RUA CEL VITORIANO MOREIRA, 23 CENTRO - TAUBATÉ - SP CEP: 12020-020</p>		<p style="text-align: center;">CLR TAUBATÉ</p>	
	<p>Assunto</p> <p>PLANTA CFTV - PRÉDIO PRINCIPAL SUPERIOR</p> <p>Coord./resp. técnico</p> <p>ROSELAINÉ MACHADO/ IVETE BRITO</p>	<p>Escala</p> <p style="text-align: center;">1:75</p> <p>Autor do desenho</p> <p>IVETE BRITO/ LARISSA AZEVEDO</p>	<p>Etapa</p> <p style="text-align: center;">PROJETO BÁSICO</p> <p>Data emissão inicial</p> <p>30.08.2021</p>	<p>Folha</p> <p style="text-align: center;">00</p> <p style="text-align: right;">ARQ</p> <p style="font-size: 2em; font-weight: bold;">76/84</p>

DIREITOS AUTORAIS RESERVADOS



LEGENDA

CÂMERA UNITÁRIA - CIRCUITO FECHADO DE TV



Obra

IAL
CLR TAUBATÉ

Local

IAL - INSTITUTO ADOLFO LUTZ
RUA CEL VITORIANO MOREIRA, 23
CENTRO - TAUBATÉ - SP
CEP: 12020-020

Assunto

PLANTA CFTV - ANEXO 1

Escala

1:75

Etapa

PROJETO BÁSICO

Folha

00

Coord./resp. técnico

ROSELAINÉ MACHADO/ IVETE BRITO

Autor do desenho

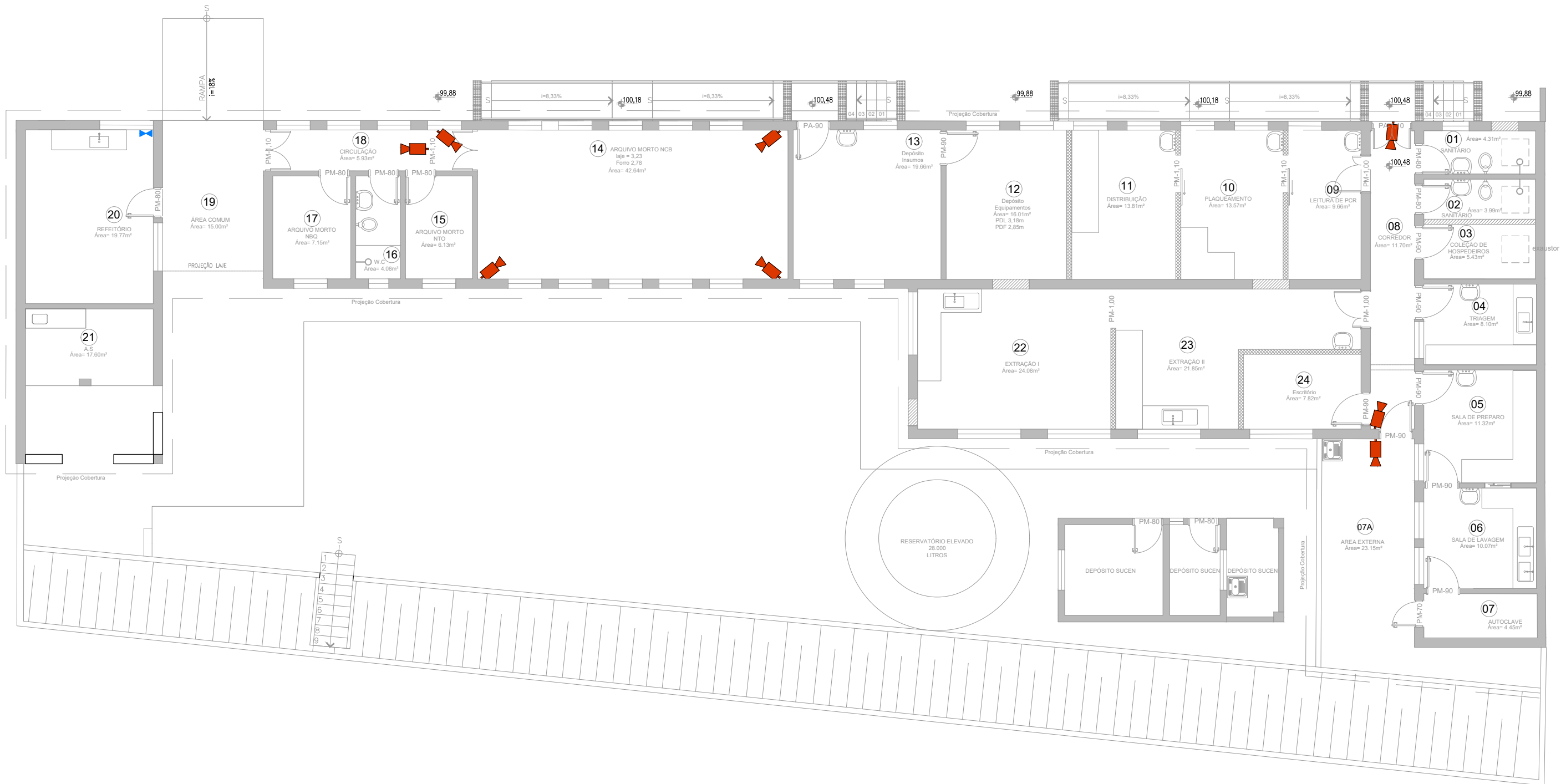
IVETE BRITO/ LARISSA AZEVEDO

Data emissão inicial

30.08.2021

ARQ

77/84



LEGENDA

 CÂMERA UNITÁRIA - CIRCUITO FECHADO DE TV



NSE/CAD IAL
NÚCLEO DE SERVIÇOS DE ENGENHARIA
engenharia@ial.sp.gov.br

Assunto **PLANTA CFTV - ANEXO 2**

Coord./resp. técnico
ROSELAINÉ MACHADO/ IVETE BRITO

Autor do desenho
IVETE BRITO/ LARISSA AZEVEDO

DIREITOS AUTORAIS RESERVADOS

Obra

IAL
CLR TAUBATÉ

Local

IAL - INSTITUTO ADOLFO LUTZ
RUA CEL VITORIANO MOREIRA, 23
CENTRO - TAUBATÉ - SP
CEP: 12020-020

Escala

1:125

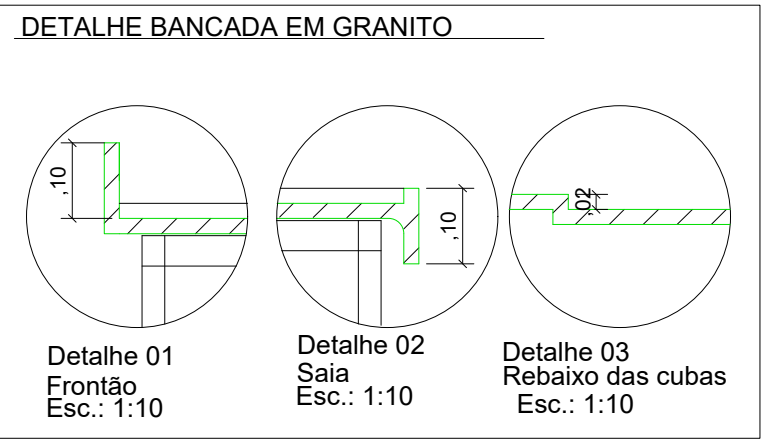
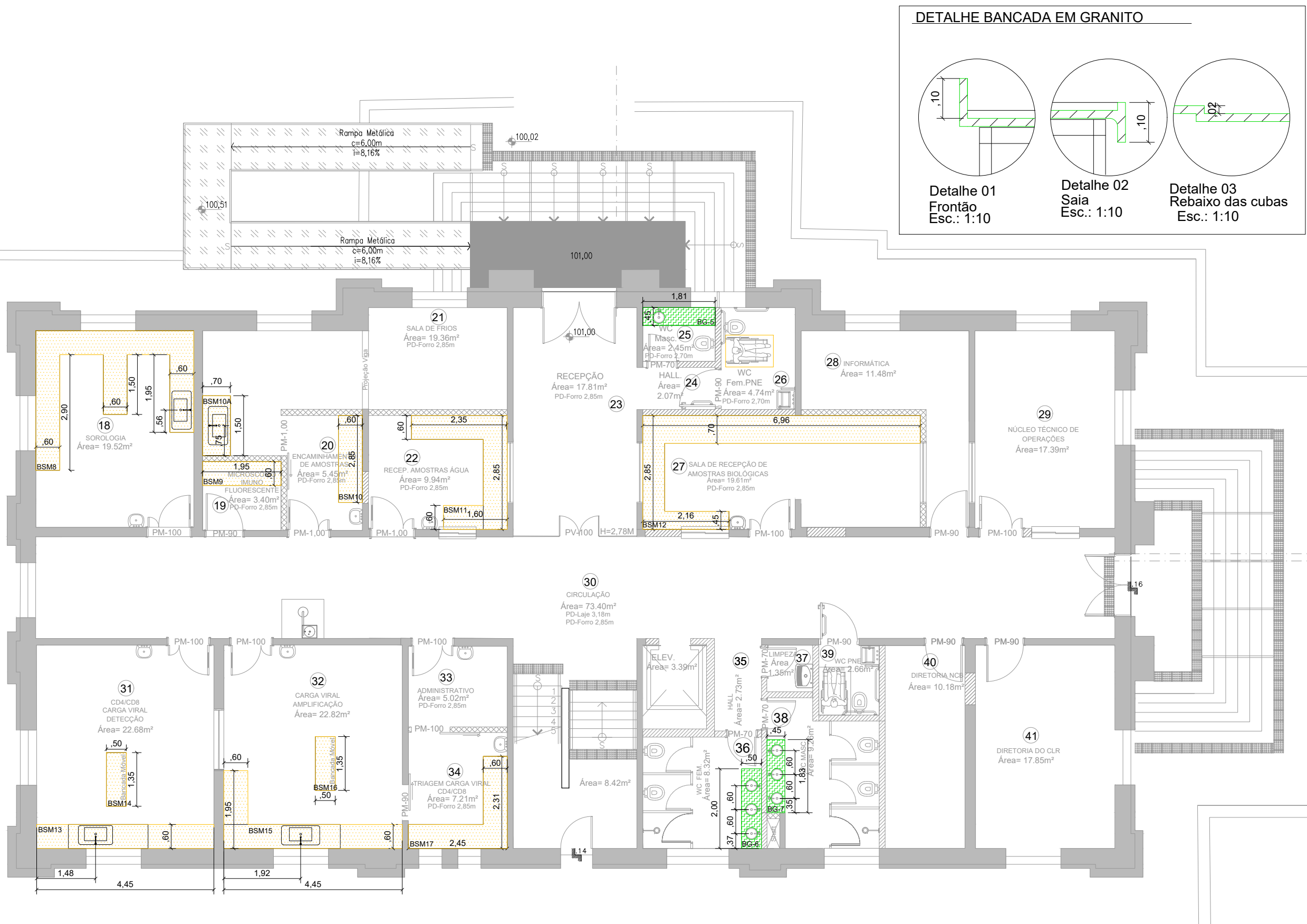
Etapa

PROJETO BÁSICO

Data emissão inicial Revisão
30.08.2021 00

Folha

ARQ
78/84



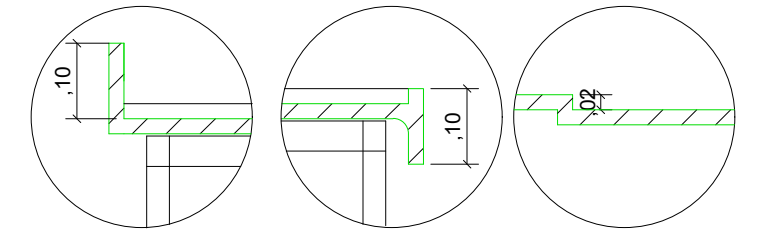
Legenda:

- Bancada Sólido mineral
- Bancadas de Granito com base em alvenaria

<p>INSTITUTO ADOLFO LUTZ SÃO PAULO GOVERNO DO ESTADO NSE/CAD IAL NÚCLEO DE SERVIÇOS DE ENGENHARIA engenharia@ial.sp.gov.br</p>		<p>Obra</p> <p style="text-align: center;">IAL</p> <p>Local</p> <p style="text-align: center;">CLR TAUBATÉ</p> <p>IAL - INSTITUTO ADOLFO LUTZ RUA CEL VITORIANO MOREIRA, 23 CENTRO - TAUBATÉ - SP CEP: 12020-020</p>		
<p>Assunto</p> <p style="text-align: center;">PLANTA DE BANCADAS-TÉRREO</p>		<p>Escala</p> <p style="text-align: center;">1:100</p>	<p>Etapa</p> <p style="text-align: center;">PROJETO BÁSICO</p>	<p>Folha</p> <p style="text-align: center;">ARQ</p>
<p>Coord./resp. técnico</p> <p style="text-align: center;">ROSELAINÉ MACHADO/ IVETE BRITO</p>		<p>Autor do desenho</p> <p style="text-align: center;">IVETE BRITO/ LARISSA AZEVEDO</p>		<p>Data emissão inicial</p> <p style="text-align: center;">30.08.2021</p>
		<p>Revisão</p> <p style="text-align: center;">00</p>		79/84

DIREITOS AUTORAIS RESERVADOS

DETALHE BANCADA EM GRANITO

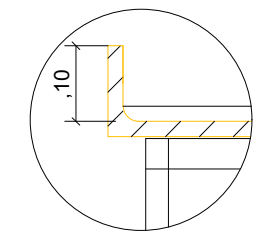


Detalhe 01
Frontão
Esc.: 1:10

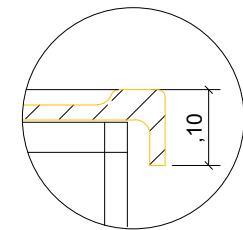
Detalhe 02
Saia
Esc.: 1:10

Detalhe 03
Rebaixo das cubas
Esc.: 1:10

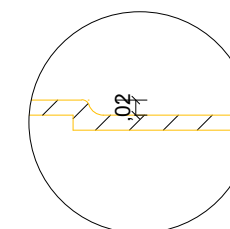
DETALHE BANCADA EM INOX



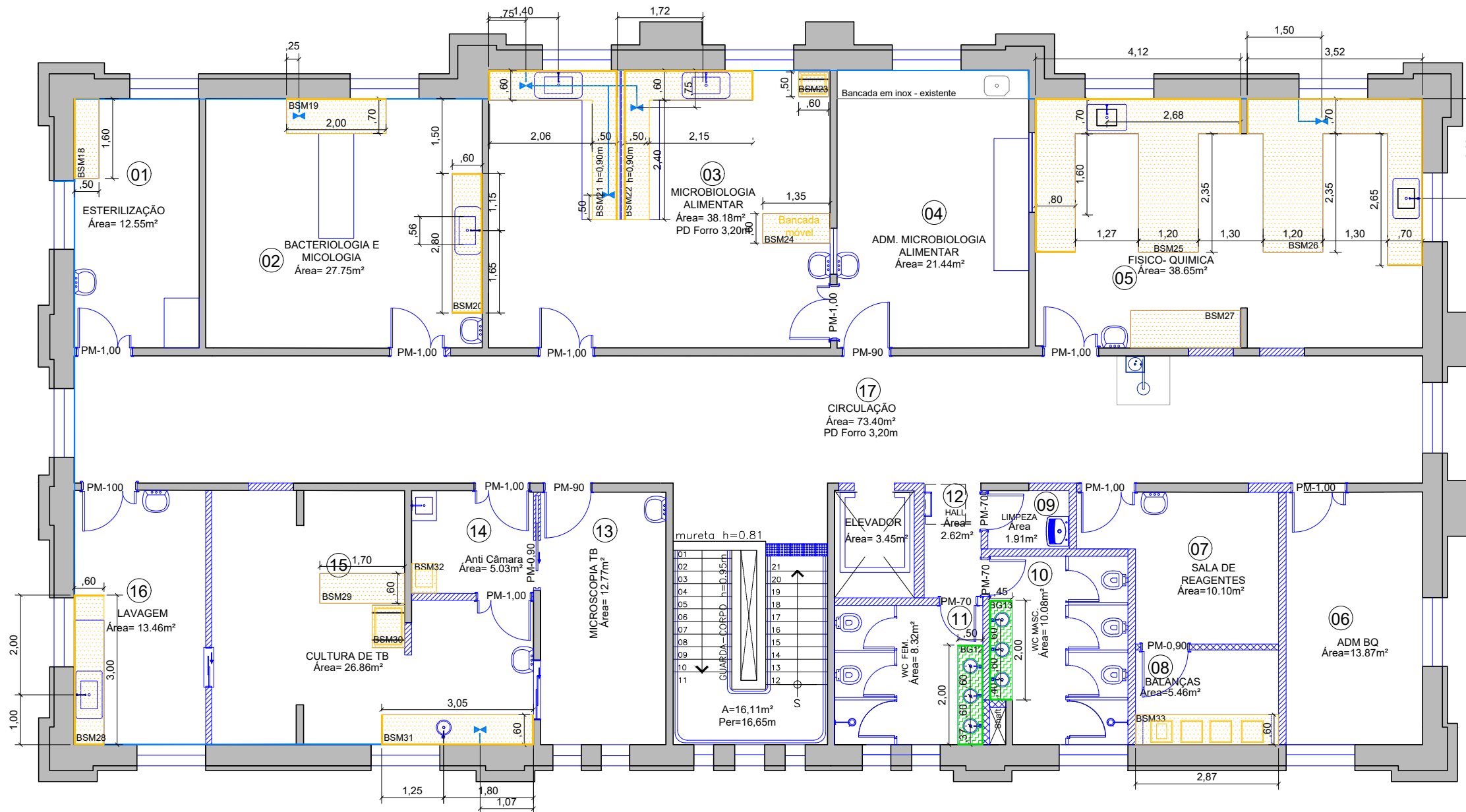
Detalhe 01
Frontão com canto arredondado
Esc.: 1:10



Detalhe 02
Saia com canto arredondado
Esc.: 1:10



Detalhe 03
Rebaixo das cubas com canto arredondado
Esc.: 1:10



Legenda:

- Bancada de Sólido Mineral
- Bancadas de Granito com base em alvenaria



INSTITUTO ADOLFO LUTZ
NSE/CAD IAL
NÚCLEO DE SERVIÇOS DE ENGENHARIA
engenharia@ial.sp.gov.br

Obra

IAL
REFORMA TAUBATÉ

Local

IAL - INSTITUTO ADOLFO LUTZ
RUA CEL VITORIANO MOREIRA, 23
CENTRO - TAUBATÉ - SP
CEP: 12020-020

Assunto **PLANTA DE BANCADAS - 1 PAV.**

Escala 1:100

Etapa PROJETO BÁSICO

Folha ARQ

Coord./resp. técnico
ROSELAINE MACHADO/ IVETE BRITO

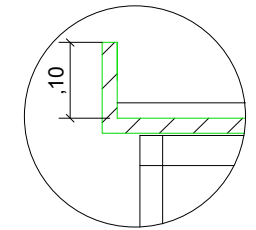
Autor do desenho
IVETE BRITO/ LARISSA AZEVEDO

Data emissão inicial 30.08.2021
Revisão 00

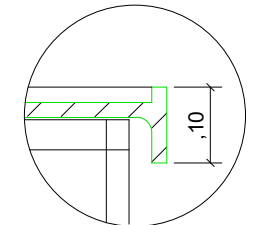
80/84



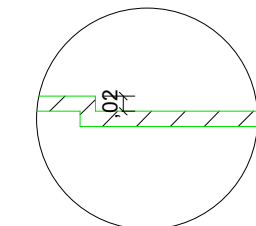
DETALHE BANCADA EM GRANITO



Detalhe 01
Frontão
Esc.: 1:10



Detalhe 02
Saia
Esc.: 1:10



Detalhe 03
Rebaixo das cubas
Esc.: 1:10

Legenda:

Bancadas de Granito



NSE/CAD IAL
NÚCLEO DE SERVIÇOS DE ENGENHARIA
engenharia@ial.sp.gov.br

Obra

IAL

CLR TAUBATÉ

Local

IAL - INSTITUTO ADOLFO LUTZ
RUA CEL VITORIANO MOREIRA, 23
CENTRO - TAUBATÉ - SP
CEP: 12020-020

Assunto

PLANTA DE BANCADAS - ANEXO 1

Escala

1:75

Etapa

PROJETO BÁSICO

Folha

ARQ

Coord./resp. técnico

ROSELAINE MACHADO/ IVETE BRITO

Autor do desenho

IVETE BRITO/ LARISSA AZEVEDO

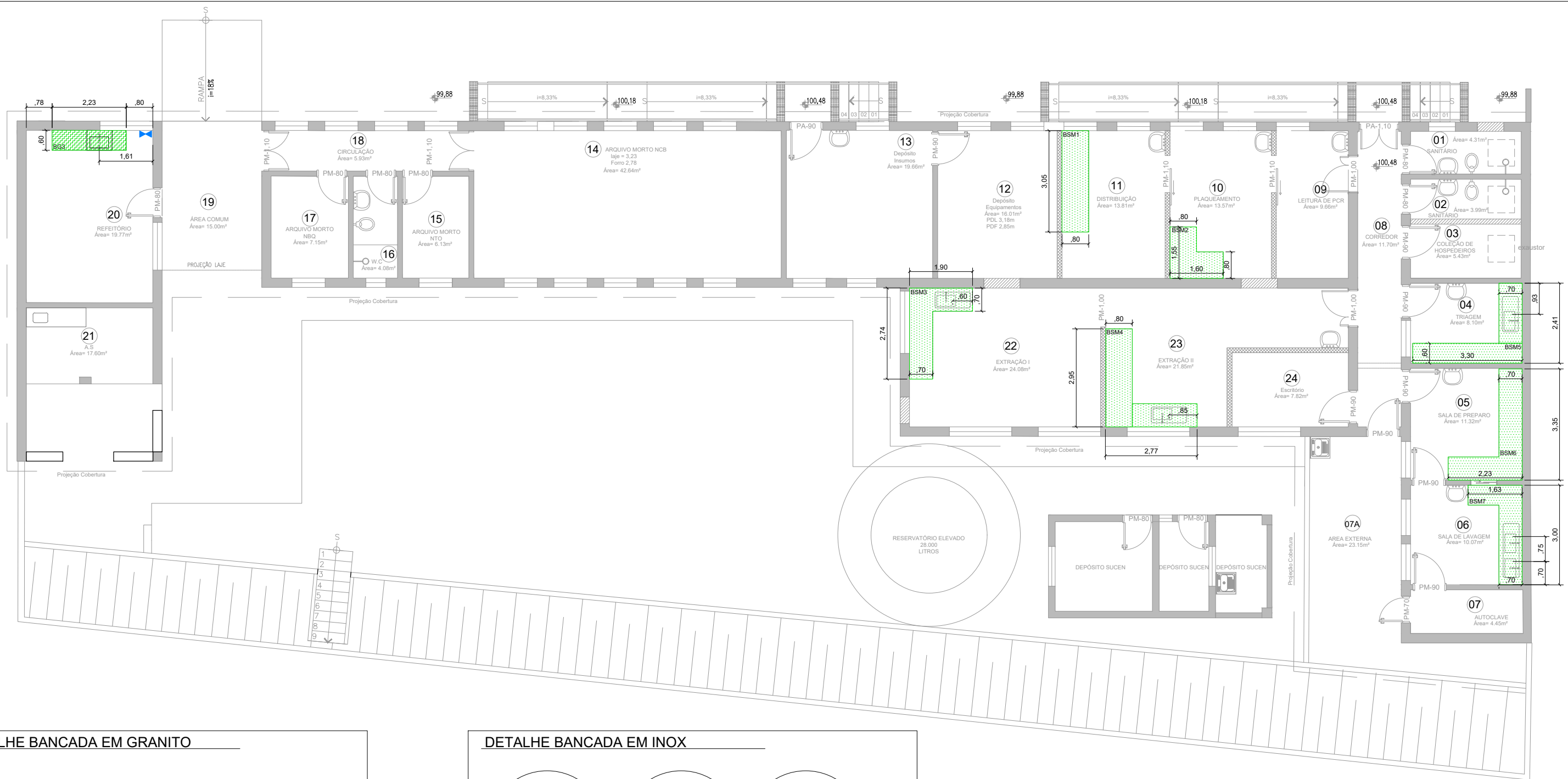
Data emissão inicial

30.08.2021

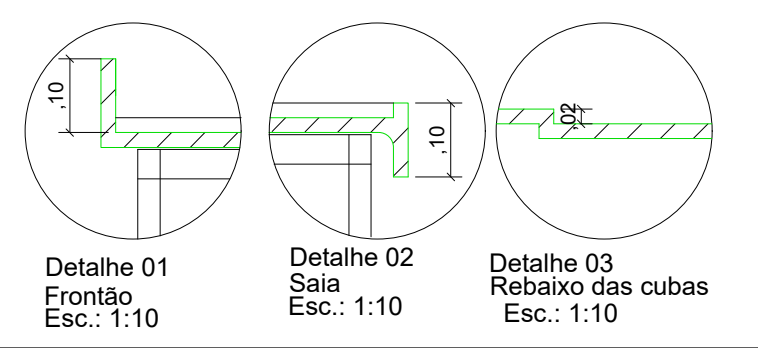
Revisão

00

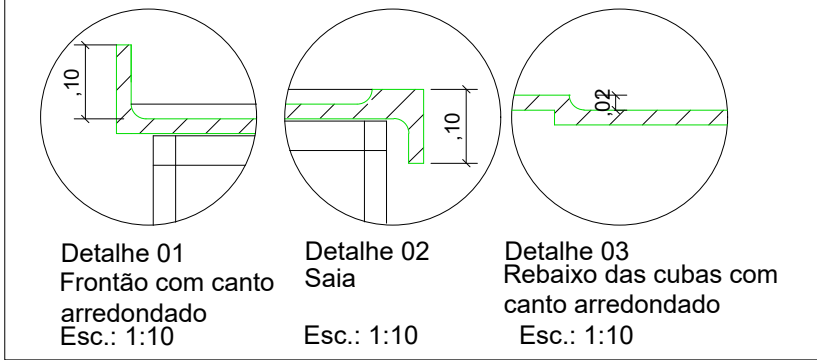
81/84



DETALHE BANCADA EM GRANITO



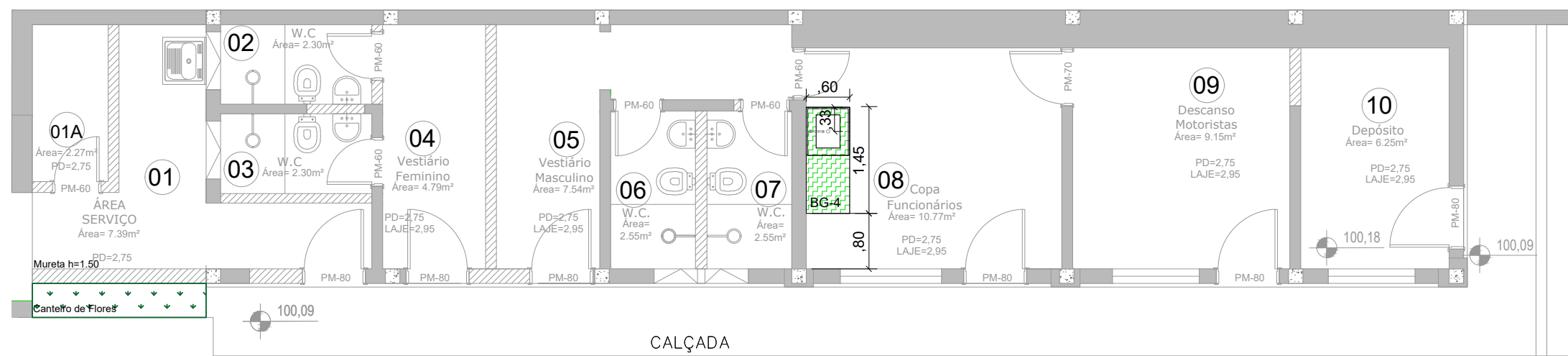
DETALHE BANCADA EM INOX



Legenda:

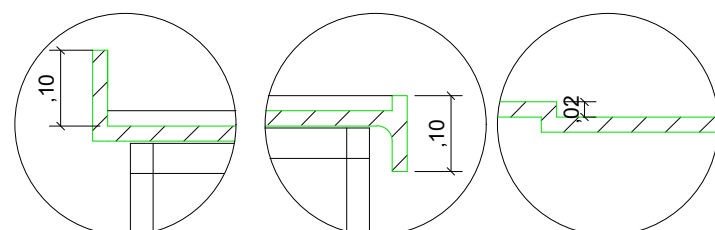
- Bancada de Sólido Mineral
- Bancadas de Granito com base em alvenaria

<p>INSTITUTO ADOLFO LUTZ SÃO PAULO GOVERNO DO ESTADO</p>		<p>IAL CLR TAUBATÉ</p>	
<p>NSE/CAD IAL NÚCLEO DE SERVIÇOS DE ENGENHARIA engenharia@ial.sp.gov.br</p>		<p>Obra Local IAL - INSTITUTO ADOLFO LUTZ RUA CEL VITORIANO MOREIRA, 23 CENTRO - TAUBATÉ - SP CEP: 12020-020</p>	
<p>Assunto PLANTA DE BANCADAS - ANEXO 2</p>		<p>Escala 1:125</p>	<p>Etapa PROJETO BÁSICO</p>
<p>Coord./resp. técnico ROSELAINE MACHADO/ IVETE BRITO</p>		<p>Autor do desenho IVETE BRITO/ LARISSA AZEVEDO</p>	<p>Folha ARQ 82/84</p>
<p>DIREITOS AUTORAIS RESERVADOS</p>		<p>Data emissão inicial 30.08.2021</p>	<p>Revisão 00</p>



Anexo 3

DETALHE BANCADA EM GRANITO



Detalhe 01
Frontão
Esc.: 1:10

Detalhe 02
Saia
Esc.: 1:10

Detalhe 03
Rebaixo das cubas
Esc.: 1:10

Legenda:

Bancadas em Granito



NSE/CAD IAL
NÚCLEO DE SERVIÇOS DE ENGENHARIA
engenharia@ial.sp.gov.br

Obra

IAL
CLR TAUBATÉ

Local

IAL - INSTITUTO ADOLFO LUTZ
RUA CEL VITORIANO MOREIRA, 23
CENTRO - TAUBATÉ - SP
CEP: 12020-020

Assunto

PLANTA DE BANCADAS - ANEXO 3

Escala

1:75

Etapa

PROJETO BÁSICO

Folha

ARQ

Coord./resp. técnico

ROSELAINÉ MACHADO/ IVETE BRITO

Autor do desenho

IVETE BRITO/ LARISSA AZEVEDO

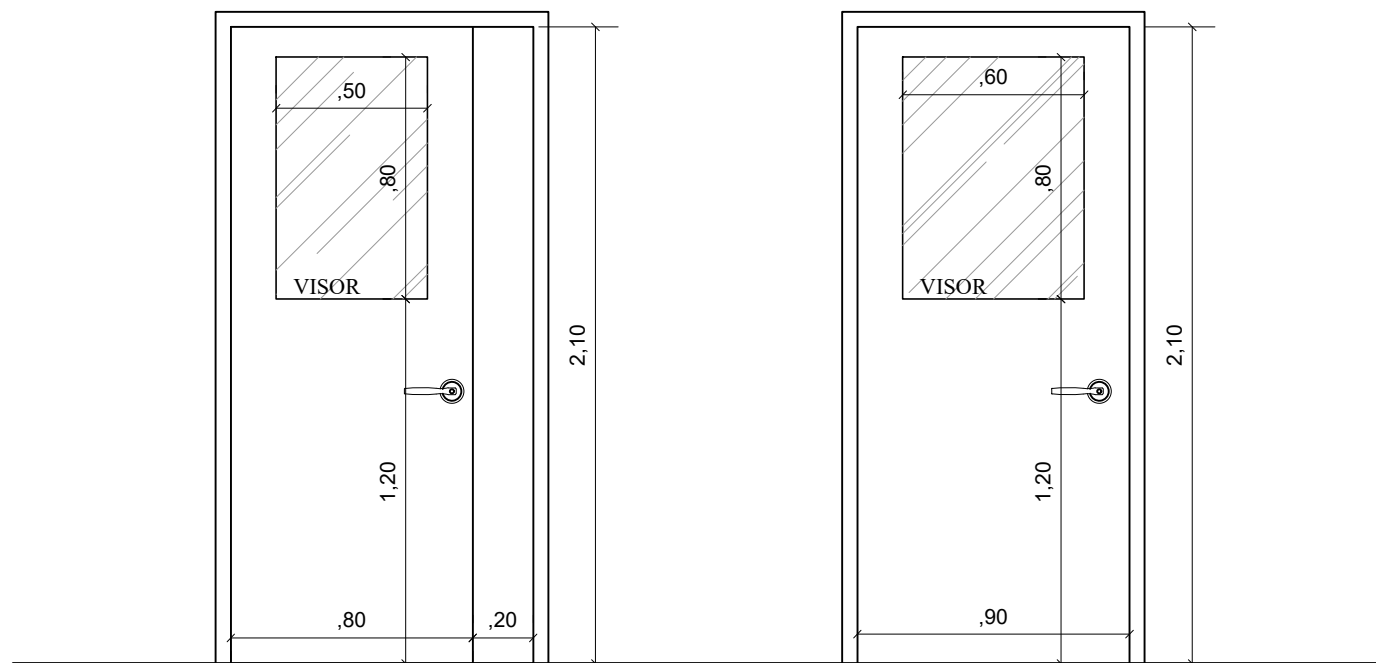
Data emissão inicial

30.08.2021

Revisão

00

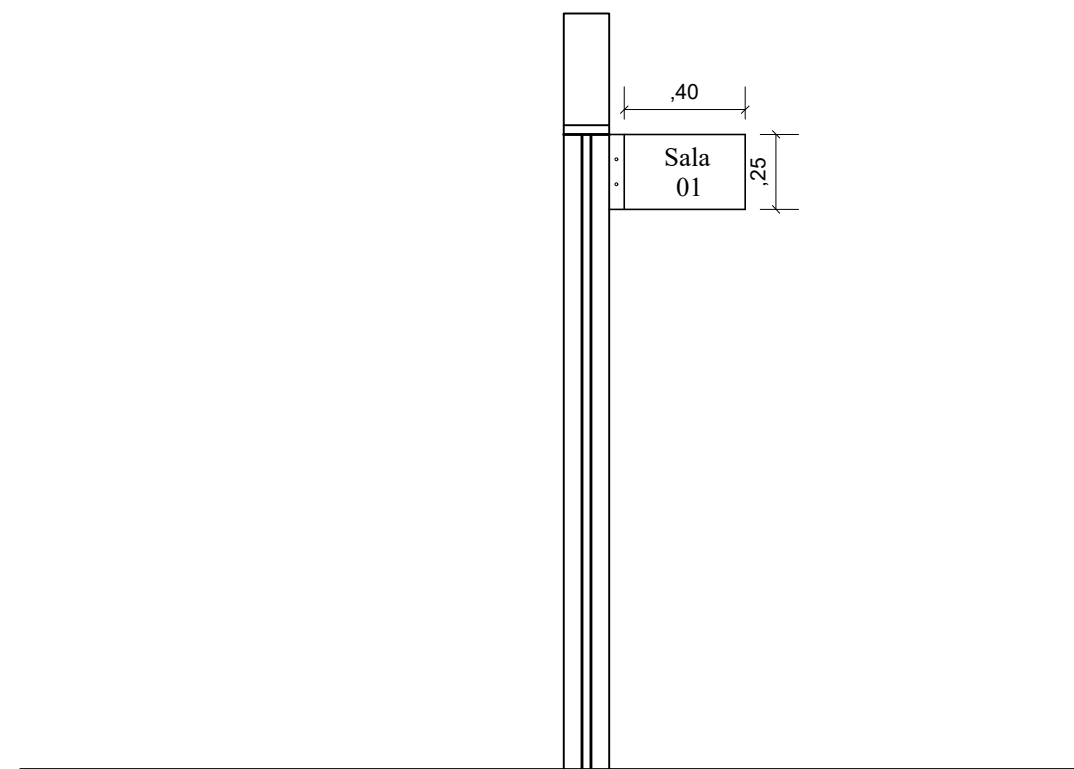
83/84



Portas de 1,00m

Portas de 0,90m

Detalhes dos visores das portas



Detalhe das placas de identificação em acrílico



Frontão com canto arredondado



Rebaixo das áreas molhadas

Detalhes das bancadas



INSTITUTO ADOLFO LUTZ
SÃO PAULO
 GOVERNO DO ESTADO
 NSE/CAD IAL
 NÚCLEO DE SERVIÇOS DE ENGENHARIA
 engenharia@ial.sp.gov.br

Obra

IAL

Local

CLR TAUBATÉ

IAL - INSTITUTO ADOLFO LUTZ
 RUA CEL VITORIANO MOREIRA, 23
 CENTRO - TAUBATÉ - SP
 CEP: 12020-020

Assunto

DETALHAMENTOS

Escala

1:100

Etapa

PROJETO BÁSICO

Folha

ARQ

Coord./resp. técnico

ROSELAINÉ MACHADO/ IVETE BRITO

Autor do desenho

IVETE BRITO/ LARISSA AZEVEDO

Data emissão inicial

30.08.2021

Revisão

00

84/84